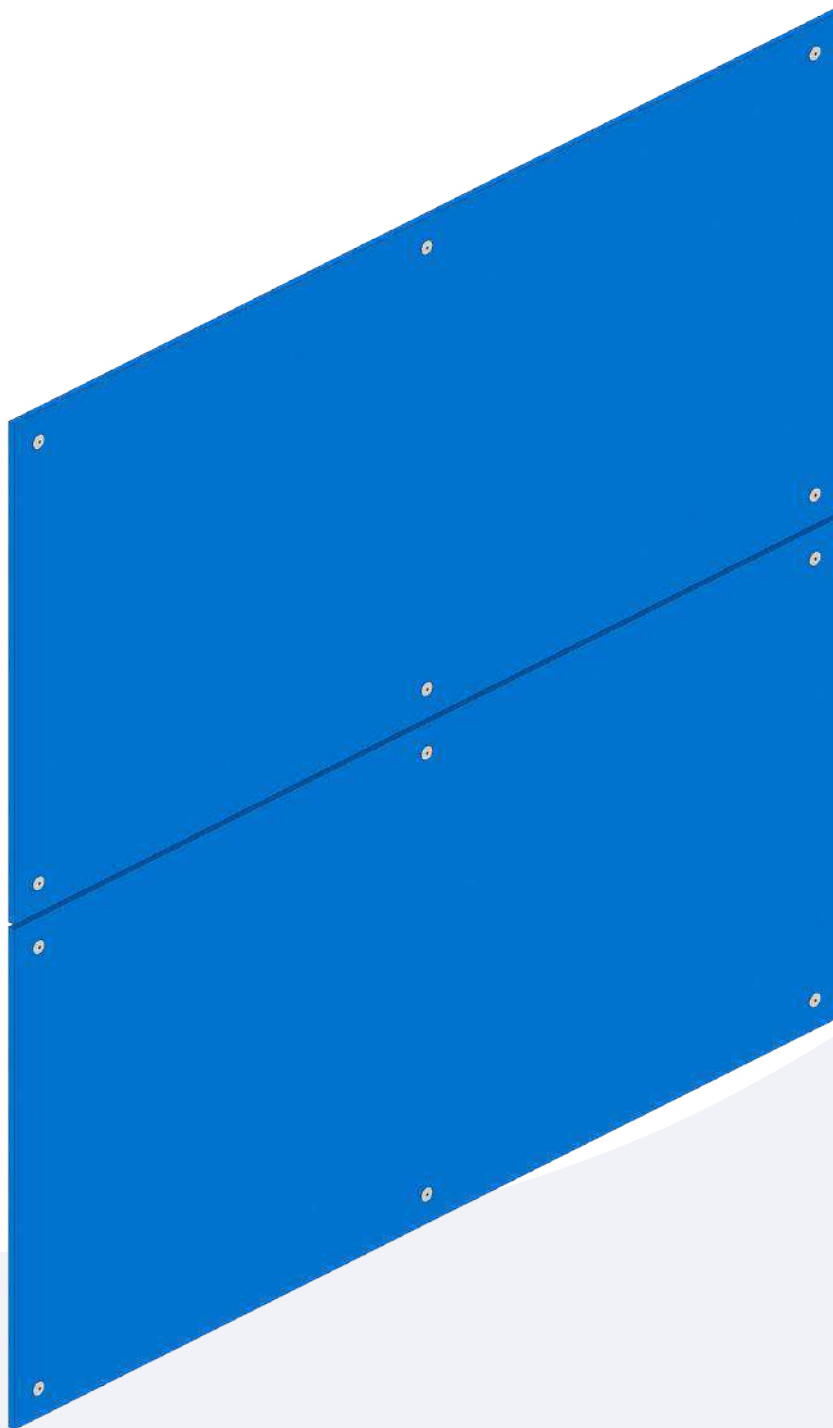


# BEFESTIGUNGSMETHODEN

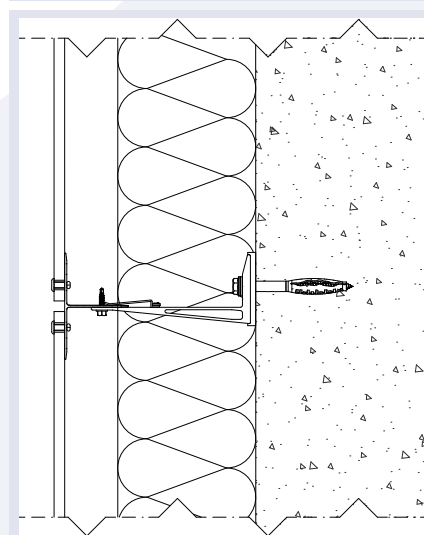
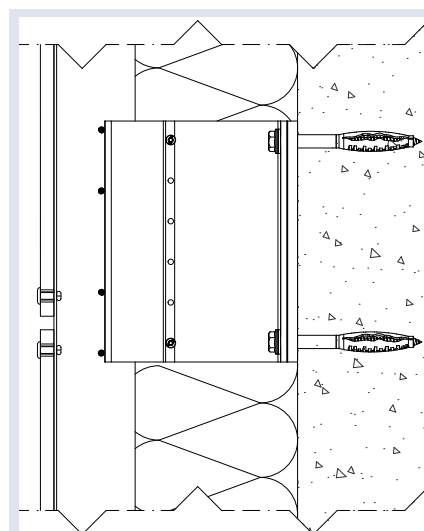
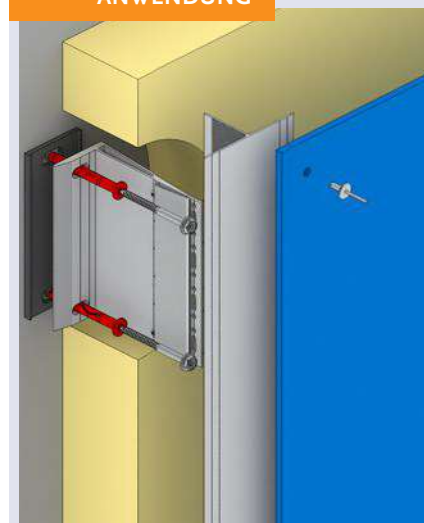
## B 001

Sichtbare Befestigungsmethode, bei der die Verkleidung mit Blindnieten befestigt wird. Die Köpfe sind in der Farbe der Verkleidung pulverbeschichtet und machen die Befestigung unsichtbar

Anwendung: z.B. auf HPL, ACP, Holz, Stahl, Faserzement



### ANWENDUNG



## 0106



### COLOUR-RIVET ®

Blindniet zur Befestigung von Verkleidungen an darunter liegenden Strukturen. Zur unauffälligen Befestigung kann der Kopf in der Farbe der Verkleidung pulverbeschichtet werden.  
 4,0 x L      Kopf-Durchmesser 15  
 5,0 x L      Kopf-Durchmesser 11 -14 - 16

Material:      Alu/A2 & A2/A2  
 Oberfläche:    Pulverbeschichtet



## 0521



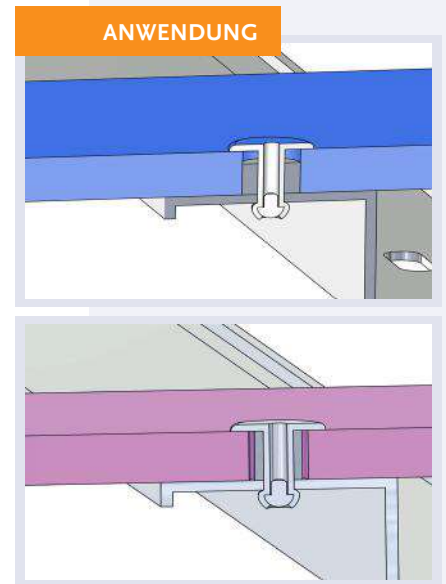
### DISTANZ- & FIXPUNKTHÜLSE

Zentrierhülse / Druckhülse für Blindniete 0106.

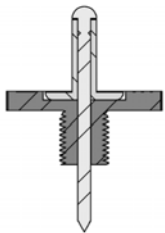
ID (MM)	OD (MM)	L (MM)
4.1	9.5	6.0
5.1	8.0	10.25
5.1	8.0	11.1
5.1	9.5	6.0
6.5	7.5	20.0
8.2	11.0	10.0

Material:      Edelstahl A2  
 Oberfläche:    Unbehandelt

### ANWENDUNG



## 0136



### SONDERLEHRENMUNDSTÜCKE

Sonderlehrenmundstücke zur spannungsfreier Montage von Blindnieten.



## 0516



### BOHRVORRICHTUNG

Bohrvorrichtung zum zentrierten Bohren bei der Montage von vorgebohrten Fassadenelementen.

Geeignet für Blindnieten von 4,0 und 5,0 mm und vorgebohrte Löcher von 8,5, 10,0 und 12,0 mm