



Scannen Sie den QR-Code, um direkt zu den Details und Anwendungsmöglichkeiten der o681 piercing schraube zu gelangen.

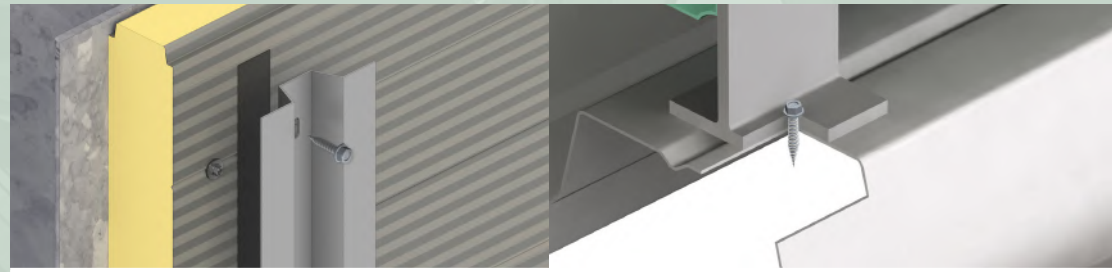
**Verbessern Sie jetzt Ihre Projekte!**

[www.ipex-group.de/de/produkt/piercing-schraube-o681/](http://www.ipex-group.de/de/produkt/piercing-schraube-o681/)

# Piercing schraube

## Geeignet für die Montage an dünnen Profilen.

Die selbstbohrende Schraube o681 mit Sechskantkopf ist die perfekte Wahl für die Montage an dünnen Profilen. Die scharfe Spitze dieser Schraube bohrt sich mühelos durch das Material, was eine schnelle und einfache Montage ermöglicht. Darüber hinaus bietet diese Schraube die Möglichkeit, eine Dichtungsscheibe Ihrer Wahl hinzuzufügen, so dass sie sich für Anwendungen eignet, bei denen eine Abdichtung Wesentlich ist. Entscheiden Sie sich für eine effiziente und zuverlässige Montage mit unserer selbstbohrenden Schraube.



**o681** - Selbstschneidende Schraube mit sehr scharfer Spitze.



Im Jahr 2022 begann die ETA-Zertifizierung der o681 für die Durchmesser 4,8 und 6,0, sowohl für Stahl- und Aluminiumbefestigungen.

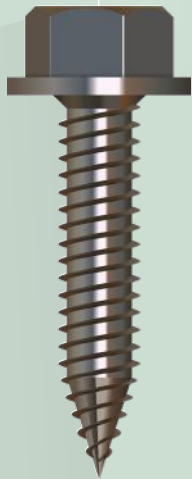
**| Pulverbeschichtung ist bei diesen Schrauben in allen Farben möglich. |**



[www.ipex-group.de](http://www.ipex-group.de)

# Ipex-Befestigungen

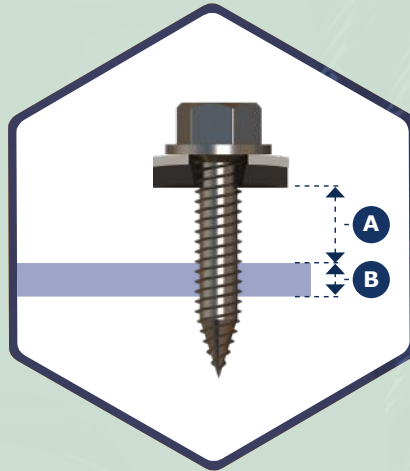
Diese selbstschneidende Sechskantschraube ist für die effiziente Montage an dünnen Profilen konzipiert. Diese Schraube bietet die Möglichkeit, eine Dichtungsscheibe hinzuzufügen, was ihre Vielseitigkeit erhöht.



## Piercing schraube

mit extra scharfer Spitze

# 0681



### Material:

- Bi-Metall A2 (BI)
- Edelstahl A2\* (SAX)

### Oberfläche:

- Unbehandelt
- Pulverbeschichtet



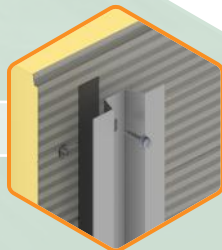
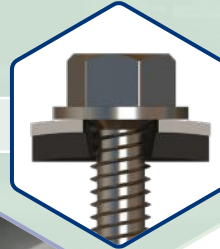
GRÖÖE (MM)	A (MM)	B (MM)		BI	SAX
4.8 x 25	6	2.0 x 0.88	5/16	<input checked="" type="checkbox"/>	<input type="checkbox"/>
5.5 x 25	7	2.0 x 1.0	5/16	<input checked="" type="checkbox"/>	<input checked="" type="checkbox"/>
6.0 x 25	7	2.0 x 1.0	5/16	<input checked="" type="checkbox"/>	<input checked="" type="checkbox"/>
6.0 x 35	17	2.0 x 1.0	5/16	<input checked="" type="checkbox"/>	<input type="checkbox"/>

**A**=Klammerdicke **B**=Bohrleistung  Mit Zulassung ETA-10/0020

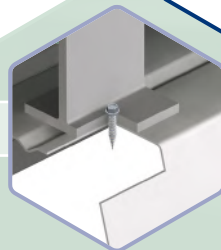
| **ZULASSUNG** |  
ETA-10/0020



| **DICHTUNGSRING** |  
nach Wahl



| **ANWENDUNG** |



| **ANWENDUNG** |



| **BOHRSPITZE** |

Nr. 1

