

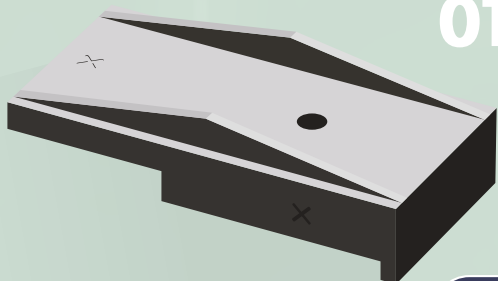
Schmelz anker

Schmelz anker

(PA-Qualität) für Brandwände.

0133

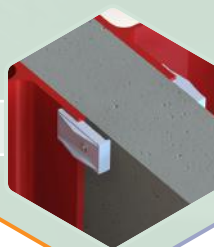
- Speziell für Brandwände, mit Stahlstützen.
- Im Falle eines Brandes schmilzt der Anker.



LÄNGE	BREITE	LOCH Ø
100 mm	50 mm	7,5 mm

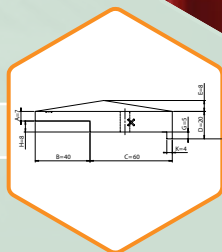
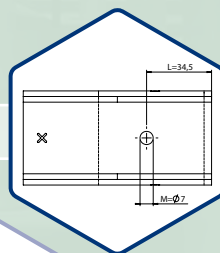
SPEZIFIKATION	WERT	EINHEIT
Material	PA66 GF30	
Standard	ISO	
Dichte	1.36	g/cm ³
Zugfestigkeit	175	MPa
Dehnung	2	%
Biegefestigkeit	240	Mpa
Härte	120	R Scale
Schlagzähigkeit	13	KJ/m ²
Durchbiegungstemperatur (Belastung < 0,45 MPa)	235	°C
Maximale kurzfristige Betriebstemperatur	149	°C
Maximale Dauerbetriebstemperatur	99	°C
Form schrumpfen	0,2 - 0,6	%
Feuchtigkeitsaufnahme	6	%
Oberflächenwiderstand	10 ¹⁴	Ω
Punkt der Fusion	255	°C
Verstärktes Glas	35	%

| ANWENDUNG |

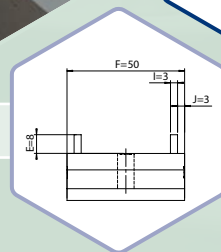


| ANSICHTEN |

Ansicht von oben



| ANSICHTEN |
Seitenansicht



| ANSICHTEN |
Frontansicht

