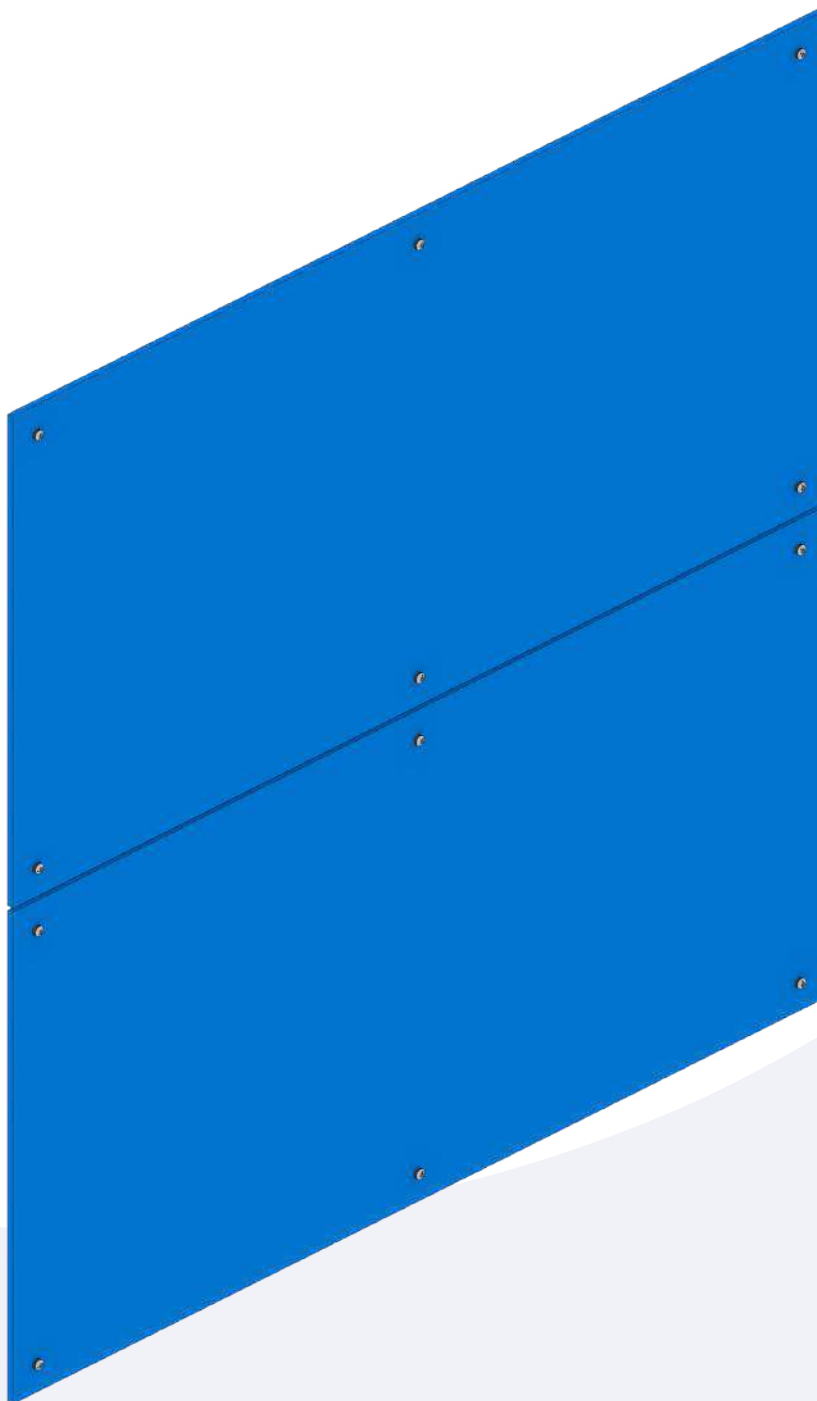


# BEFESTIGUNGSMETHODEN

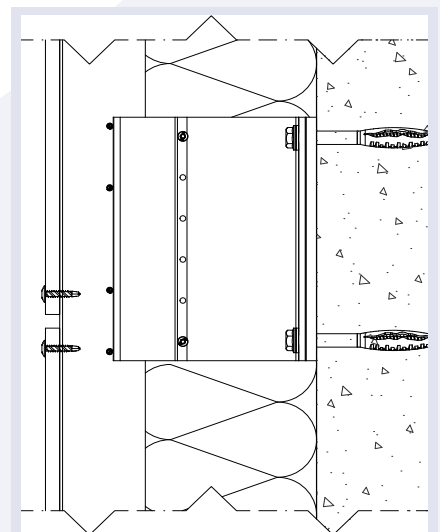
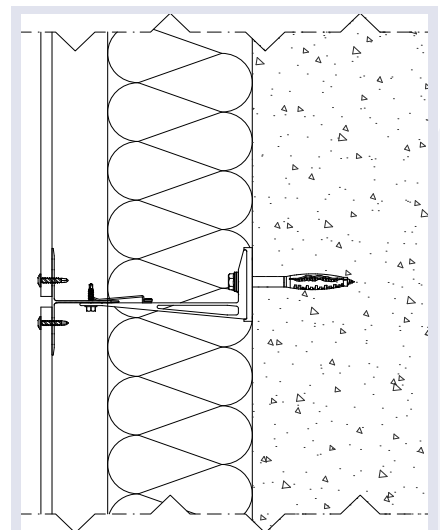
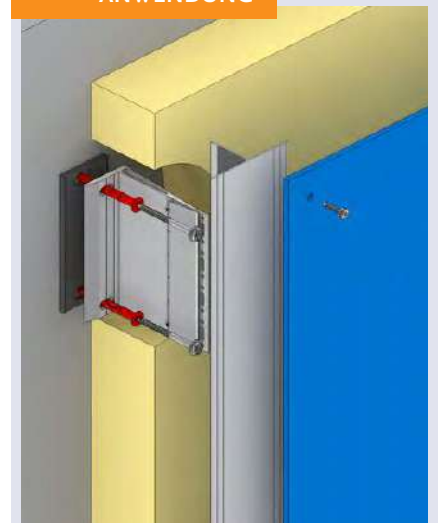
## B 002

Sichtbare Befestigungsmethode. Dabei wird die Verkleidung mit Schrauben an der dahinter liegenden Konstruktion befestigt. Die Schrauben sind in der Farbe der Verkleidungsplatte pulverbeschichtet.

Anwendung: z.B. HPL, ACP, Holz, Stahl, Faserzement.



### ANWENDUNG



## 0707

### TRUSSHEAD

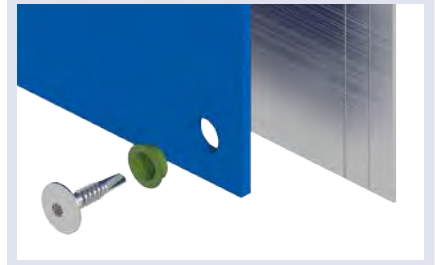
Holzschraube Flachkopf, Kopfdurchmesser 15 mm, mit Doppelgewinde und Dichtscheibe nach Wahl.



DURCHMESSER (MM)	LÄNGE (MM)	KOPFØ (MM)	PLATTENDICKE (MM)
5,5	38	15	4 - 8 auf Holzschienen

Material: Edelstahl A4 (SB)  
Oberfläche: Pulverbeschichtet

#### ANWENDUNG



## 0521

### DISTANZ- & FIXPUNKTHÜLSE

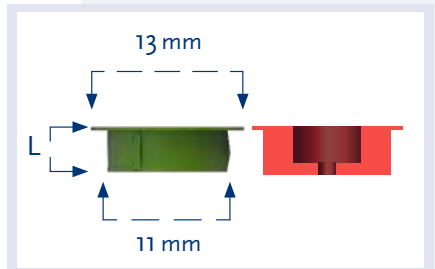
Das Slide Tube (grün) sorgt dafür, dass sich die Platte / der Bauraum ausdehnen kann, das Fix Tube (rot) dient zur Sicherung der Platte.



	ID (MM)	OD (MM)	L (MM)
Green - Slide	11	13	4.0
Green - Slide	11	13	6.0
Green - Slide	11	13	8.0
Red - Fix	11	13	4.0
Red - Fix	11 <td 13	6.0	
Red - Fix	11	13	8.0

Material: EPDM/Kunststoff  
Oberfläche: Glatt

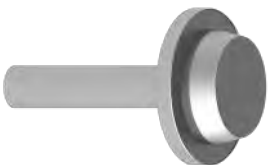
#### ANWENDUNG



## 0801

### B002 CUTTING TOOL

Dieses Werkzeug schneidet die Schutzfolie vor der Befestigung von den Verkleidungsplatten ab. Nach der Montage der Fassade kann die Schutzfolie entfernt werden, ohne dass sie an den Befestigungen haftet.



#### ANWENDUNG



0483

## TRUSSHEAD

Holzschraube Flachkopf, Kopfdurchmesser 15 mm, mit Doppelgewinde und Dichtscheibe nach Wahl.



DURCHMESSER (MM)	LÄNGE (MM)	KOPFØ (MM)	PLATTENDICKE (MM)
5,5	38	15	4 - 8 auf Holzschienen

Material: Edelstahl A4 (SB)  
Oberfläche: Pulverbeschichtet

### ANWENDUNG



0810

## GIEBELPLATTE SCHRAUBE

Giebelplatte schraube, für die Montage auf Holz mit 16mm Kopf, zur Verwendung mit 0521 Hülsen.



DURCHMESSER (MM)	LÄNGE (MM)	KOPFØ (MM)	PLATTENDICKE (MM)
5,5	30	16	4 - 8 auf Holzschienen

Material: Edelstahl A4 (SB)  
Oberfläche: Pulverbeschichtet

### ANWENDUNG



0824

## GIEBELPLATTE SCHRAUBE

Giebelplatte schraube, für die Montage auf Holz mit 16mm Kopf, zur Verwendung mit 0521 Hülsen.



DURCHMESSER (MM)	LÄNGE (MM)	KOPFØ (MM)	PLATTENDICKE (MM)
5,5	50	16	4 - 8 auf Holz und aluminiumschienen

Material: Edelstahl A2 (SA)  
Oberfläche: Pulverbeschichtet

### ANWENDUNG

