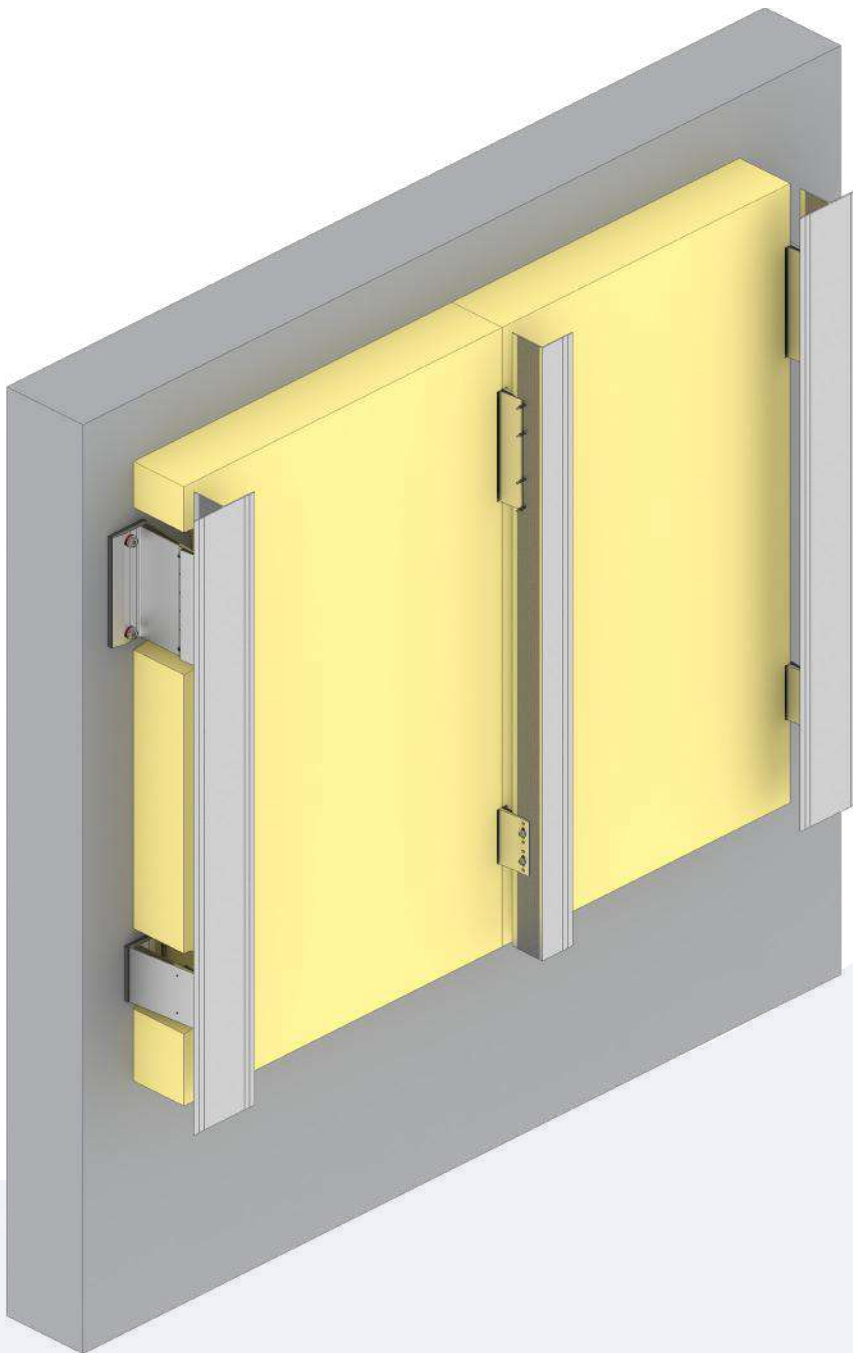


KONSTRUKTIONSPRINZIP

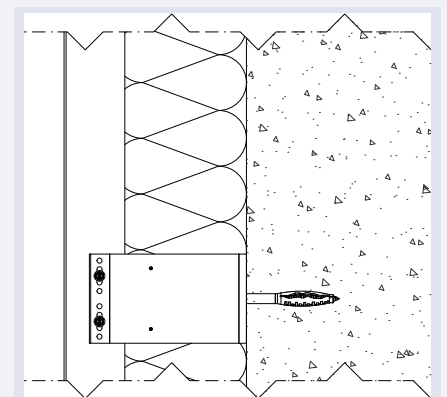
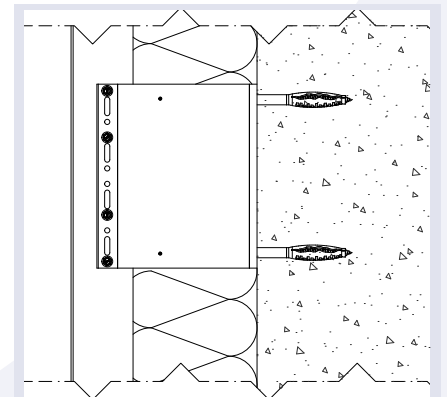
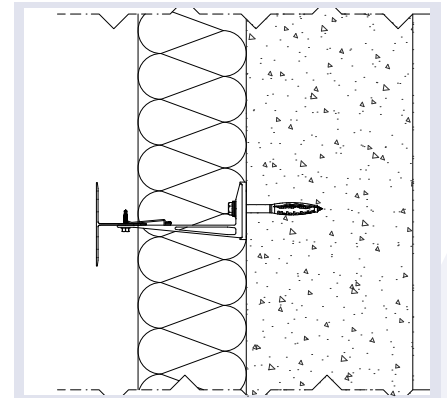
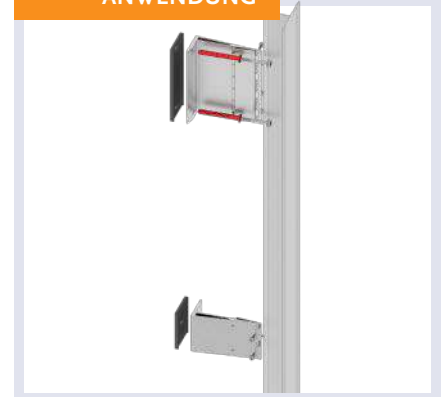
C 033

Das Konstruktionsprinzip mit bewehrten doppelwandigen Wandkonsolen 0238 bietet eine hohe Tragfähigkeit.

In Kombination mit 0227/0251



ANWENDUNG



0234

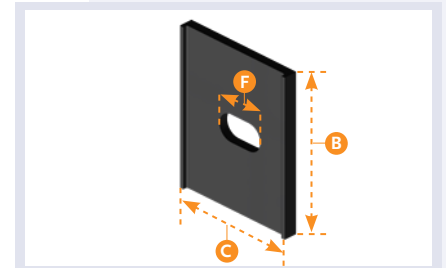


ISOLATOR

Isolator zur thermischen Trennung Wert 0,087 W/mK.

B (MM)	C (MM)	F (MM)
50	60	15 x 22
60	60	15 x 22
90	60	15 x 22
180	60	15 x 22

Material: Polymerschaum-Plastik
Oberfläche: Schwarz



0238-180

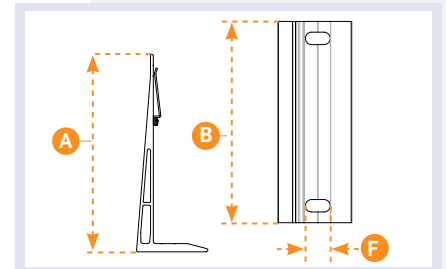


BRACKET FIX

Wandkonsole, vertikal und horizontal einsetzbar, Fix (Fixpunkt)

A (MM)	B (MM)	F (MM)
60	180	7 x 22
90	180	11 x 22
120	180	15 x 22
150	180	
180	180	
210	180	
240	180	

Material: Aluminium EN AW 6060 T66
Oberfläche: Unbehandelt



0238-88

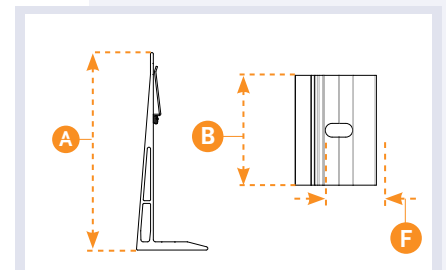


BRACKET SLIDE

Wandkonsole, vertikal und horizontal einsetzbar, slide (Gleitpunkt).

A (MM)	B (MM)	F (MM)
60	88	7 x 22
90	88	11 x 22
120	88	15 x 22
150	88	
180	88	
210	88	
240	88	

Material: Aluminium EN AW 6060 T66
Oberfläche: Unbehandelt



0482



UNIVERSAL-BAUSTOPFEN

Nylon-Dübel mit spezieller Schraube, mit Zulassung Größe M10 x 80.

Material: Edelstahl A4 / 316
mit Stahlverzinkung