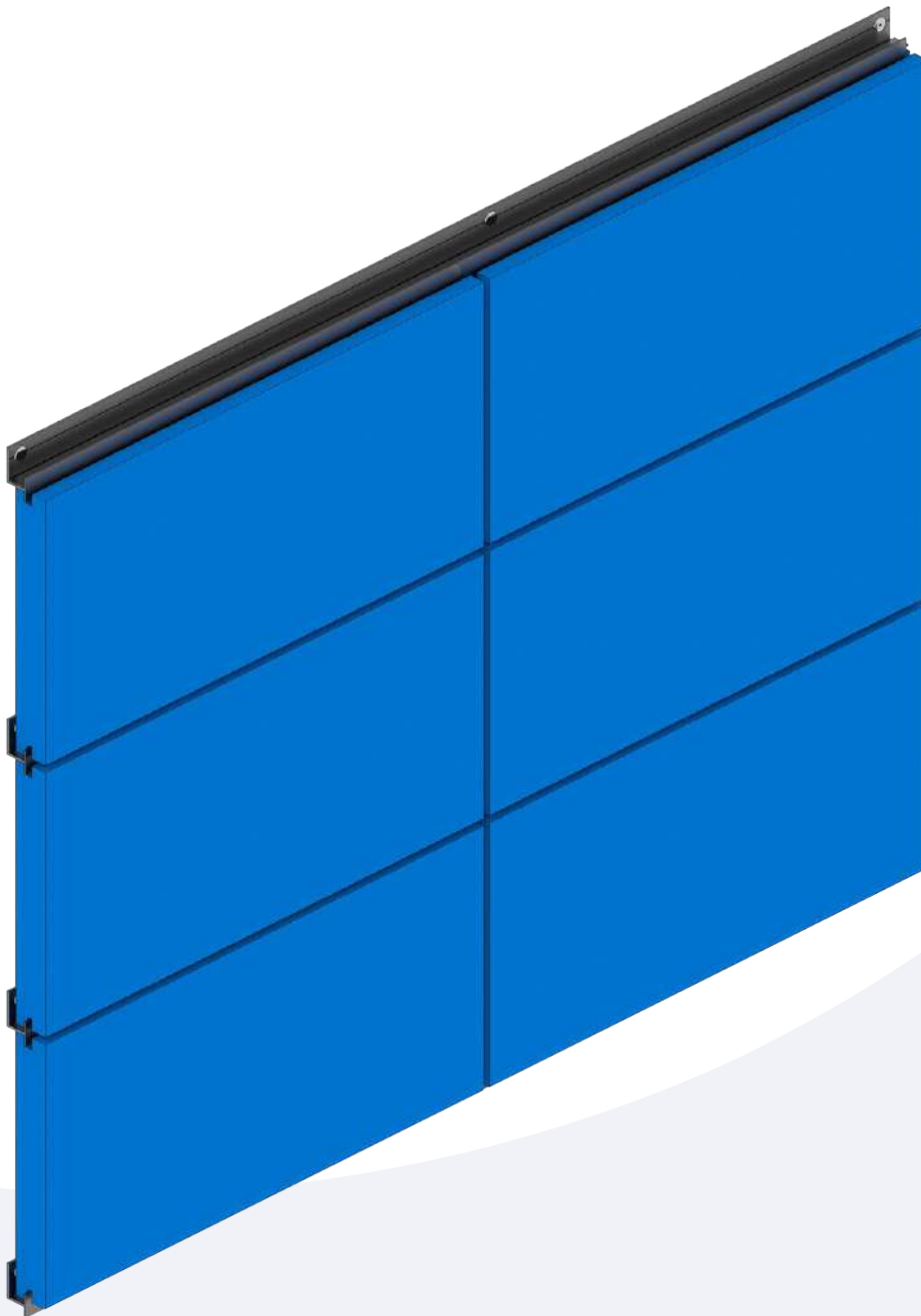


BEFESTIGUNGSMETHODEN

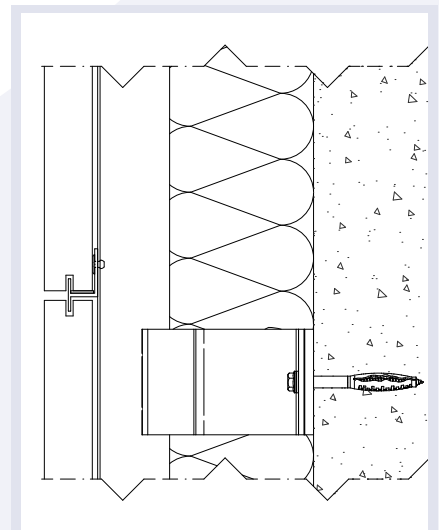
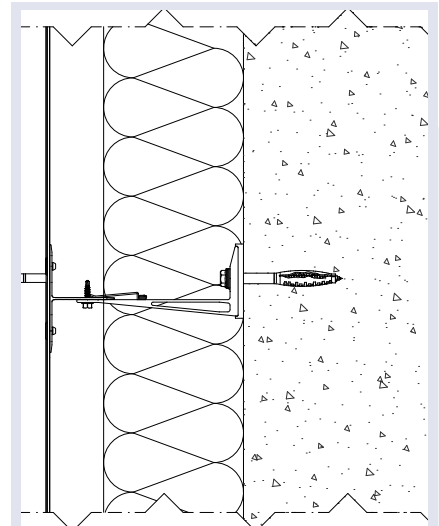
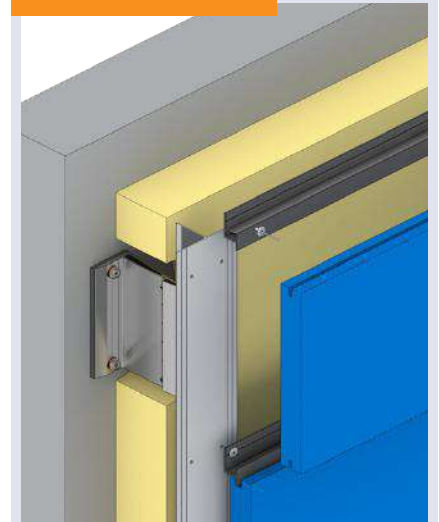
B 017

Unsichtbare Befestigungsmethode, bei der ein durchgehender Schlitz in die Verkleidung gefräst wird. Dabei wird die Fassadenplatte über ein horizontales Aluminium-Trägerprofil gehängt. Dieses Trägerprofil kann auf verschiedene vorgestanzte Ausrichtungsprofile montiert werden. Geeignet für Materialstärken bis zu 30 mm.

Anwendung: z.B. Stein, Keramik, Mineralwerkstoff, HPL, etc.



ANWENDUNG



0609

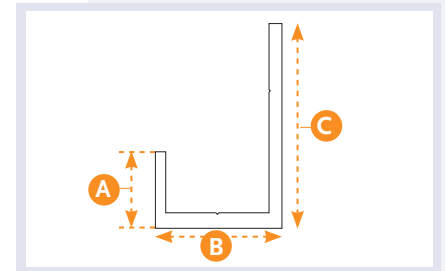


STARTPROFIL

Startprofil zur Befestigung von Keramikziegeln mit Nut 20 - 40 mm, optional sind die Langlöcher.

A (MM)	B (MM)	C (MM)	L (MM)
14.8	24.5	39.6	6,000

Material: EN AW 6060 T66
Oberfläche: Schwarz anodisiert



0606

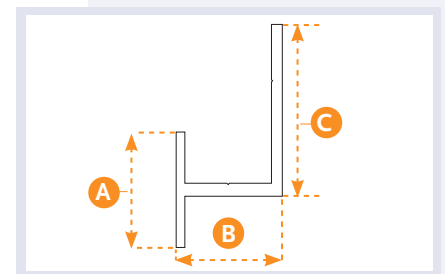


FUGENPROFIL

Fugenprofil zur Befestigung von Keramikziegeln mit Nut 20 – 40 mm; optional sind die Langlöcher.

A (MM)	B (MM)	C (MM)	L (MM)
27	24.5	40	6,000

Material: EN AW 6060 T66
Oberfläche: Schwarz anodisiert



0648



EPDM KONTAKTUNTERBRECHER

Kontaktunterbrecher für I-Slot.

ID (MM)	OD (MM)	L (MM)
2.0	4.0	50
2.0	5.0	50

Material: EPDM
Oberfläche: Glatt

0106



COLOUR-RIVET ®

Blindniete zur Befestigung von Profil 0606 & 0609.
Größe: 5,0 x 12 H14

Material: Aluminium Rostfrei
Oberfläche: Glatt

0750



I-BOND

Primers zur Vorbehandlung der Unterkonstruktion und der Verkleidungsplatte.

Inhalt: 600 ml