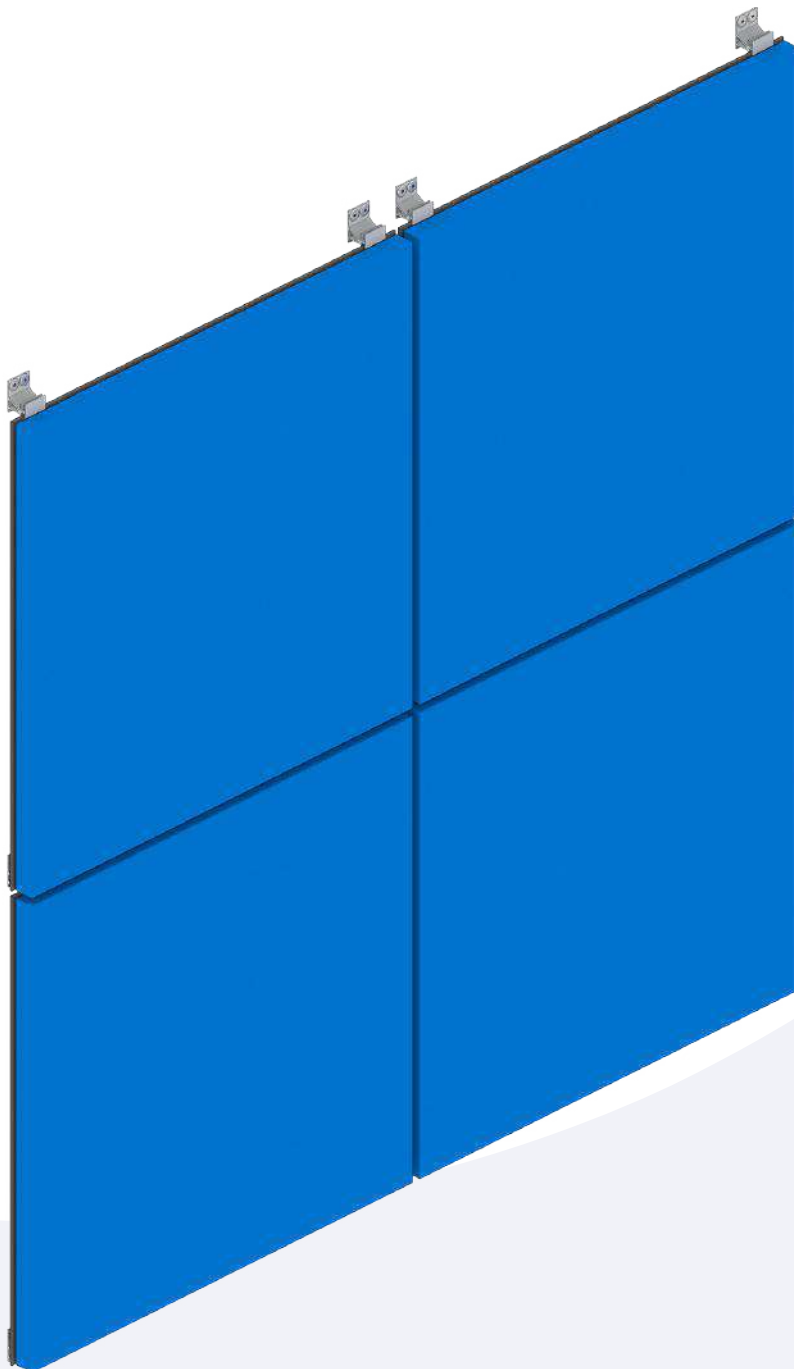


# BEFESTIGUNGSMETHODEN

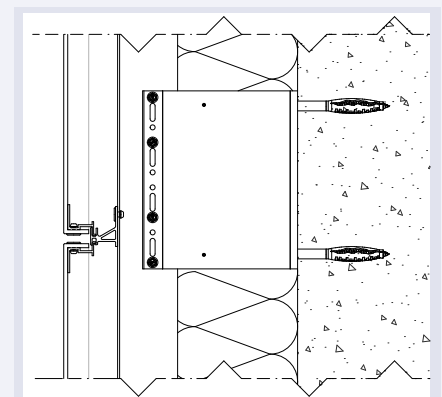
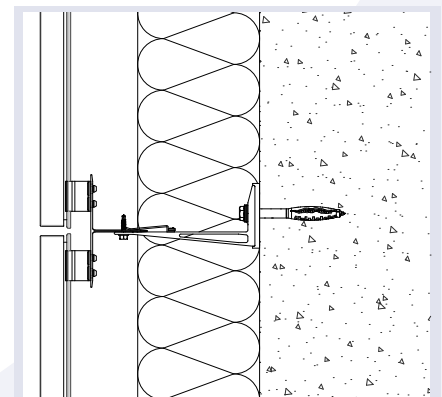
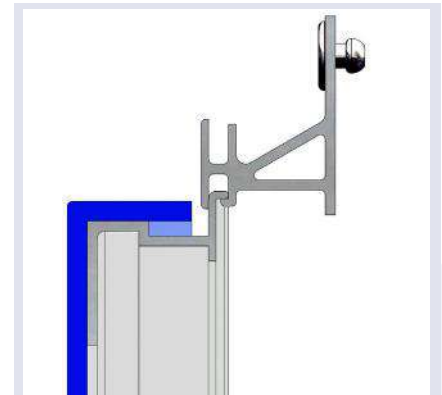
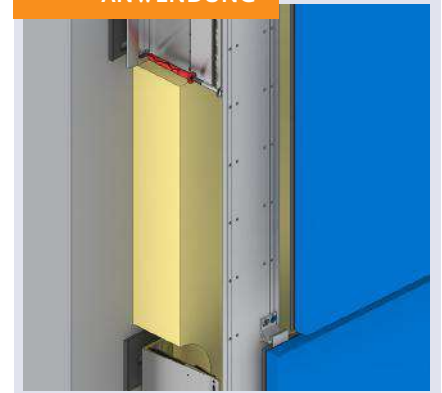
## B 015

Unsichtbare Befestigungsmethode, bei der die Kassetten aus Verbundplatten gebildet werden. Diese Kassetten werden modular mit Profilen montiert. Die Fuge kann durch die Form der Kassette abgedichtet werden.

Anwendung: ACP-Kassetten.



### ANWENDUNG



0585

## KASSETTENPROFIL

Material: EN AW 6060 T66  
Oberfläche: Schwarz anodisiert



0586

## KASSETTEN-TRÄGERPROFIL

Material: EN AW 6060 T66  
Oberfläche: Schwarz anodisiert



0105

## COLOUR-RIVET®

Blindniete für die Befestigung der Trägerprofile und die Montage der Kassetten.  
Abmessung 5,0 x 10



Material: Aluminium / Edelstahl  
Oberfläche: Unbehandelt

B 015 - EMPFEHLUNG



Verwendung von vorgestanzten Montageprofilen