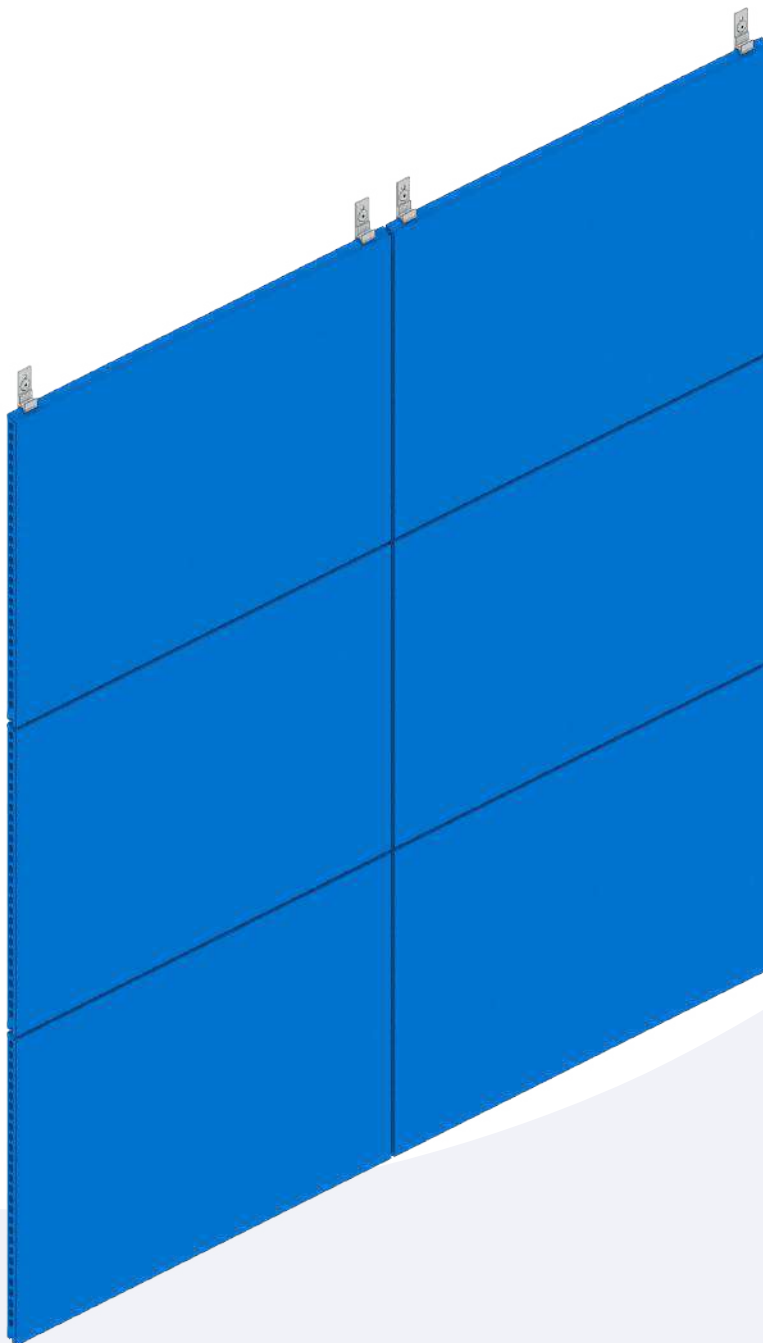


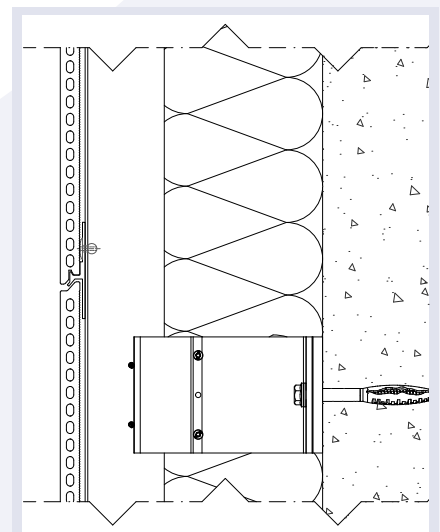
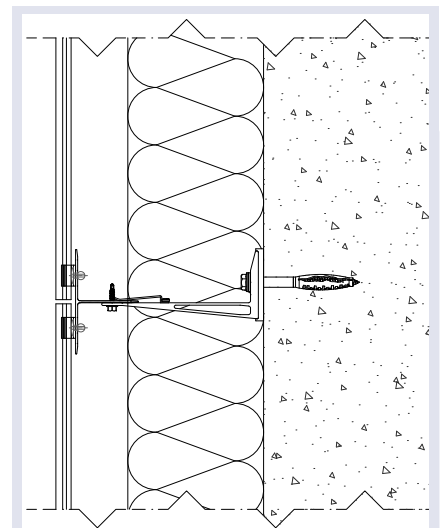
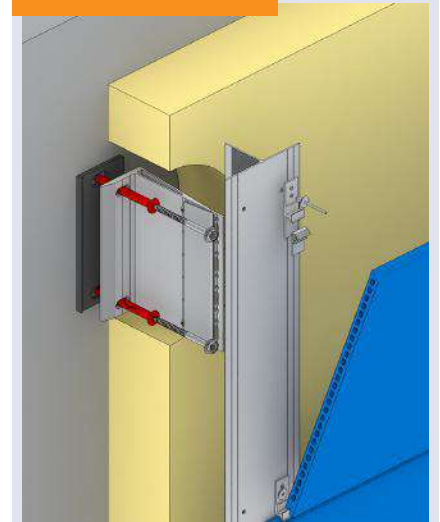
## B 011

Verdeckte Befestigungsmethode zur Montage von extrudierten Keramikziegeln, die auf vorgestanzten vertikalen Profilen montiert werden. Die vertikalen Fugen können mit einem Fugenprofil geschlossen werden. Charakteristisch sind die minimierten Arbeitsvorgänge auf der Baustelle.

Anwendung Keramikziegel der Marke Favemanc.



### ANWENDUNG



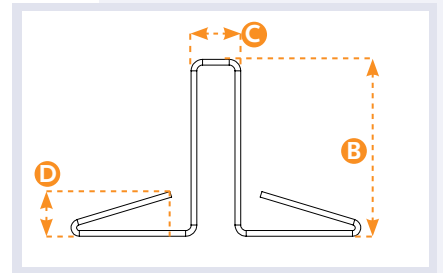
## 0633



### FUGENPROFIL MIT KLEMMFEDERN

B (MM)	C (MM)	D (MM)	L (MM)
15	7	8	3000
15	7	10	3000
15	7	12	3000
23	7	8	3000
23	7	10	3000
23	7	12	3000

Material: Aluminium 5005  
 Oberfläche: unbehandelt / pulverbeschichtet



## 0614



### STARTKLAMMER

Startklammer zum Befestigen von extrudierten Keramikziegeln, z.B. der Marke Favemanc.

Material: EN AW 6060 T66  
 Oberfläche: Schwarz anodisiert

## 0523



### MITTEL / ENDKLAMMER

Mittel / Endklammer zum Befestigen von extrudierten Keramikziegeln, z.B. der Marke Favemanc.

Material: EN AW 6060 T66  
 Oberfläche: Schwarz anodisiert

## 0566



### EPDM GUMMI

EPDM-Profil für 0523

Material: EPDM  
 Oberfläche: Glatt

## 0105



### COLOUR-RIVET®

Blindniete zur Befestigung von 0523 / 0614  
 Größe 5,0 x 10

Material: Aluminium / Edelstahl  
 Oberfläche: Unbehandelt

### B 011 - EMPFEHLUNG



Verwendung von vorgestanzen Montageprofilen