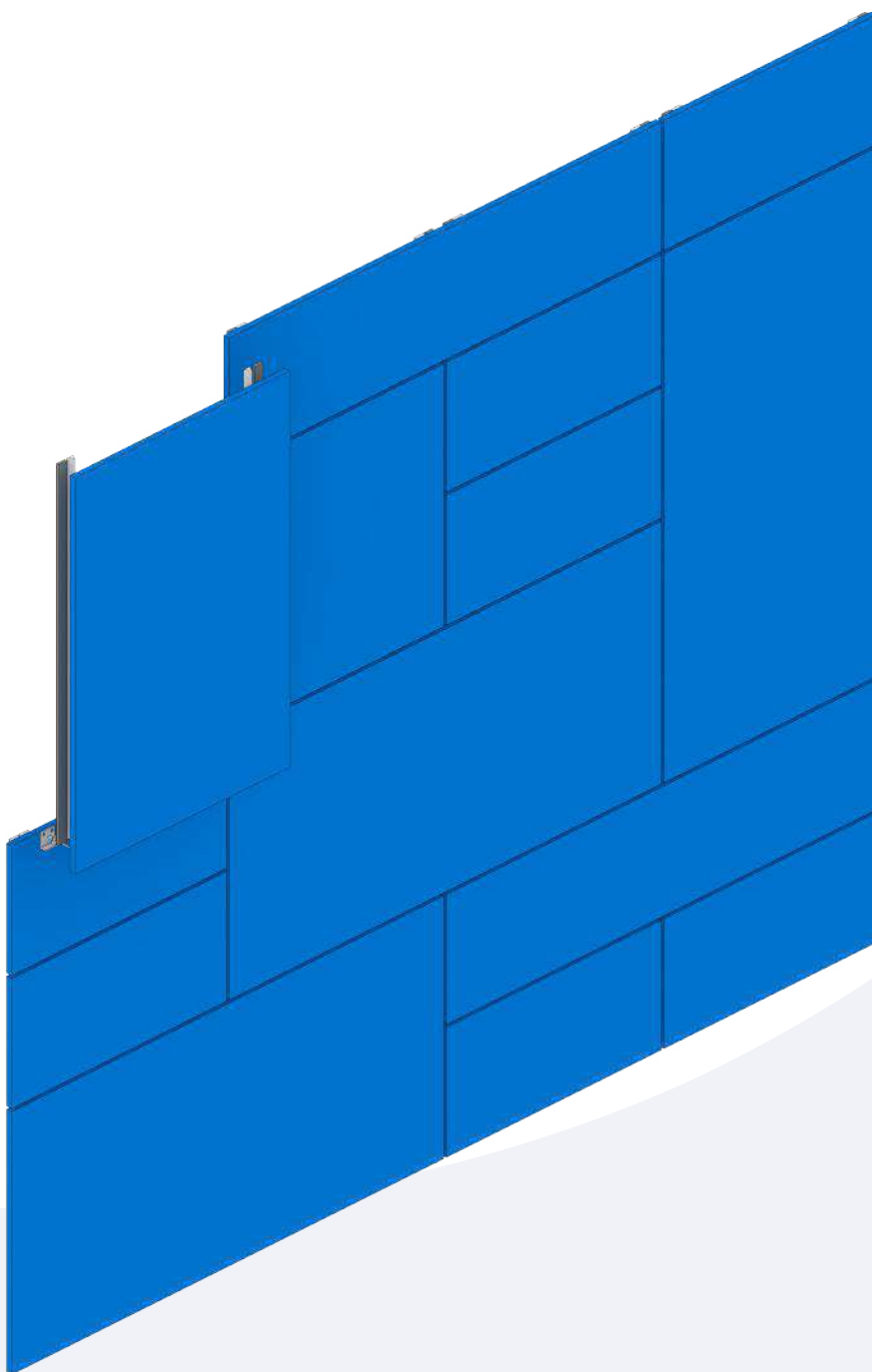


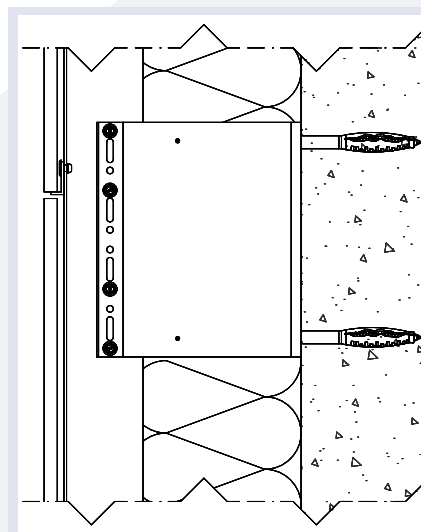
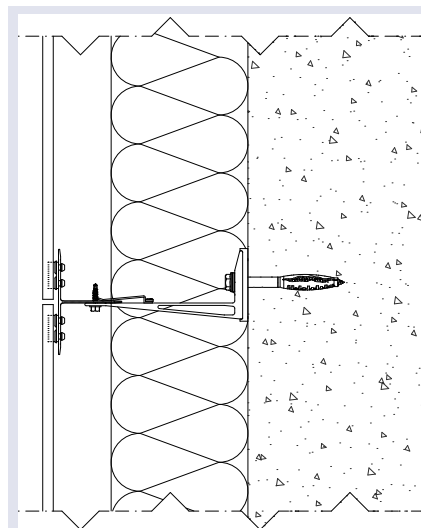
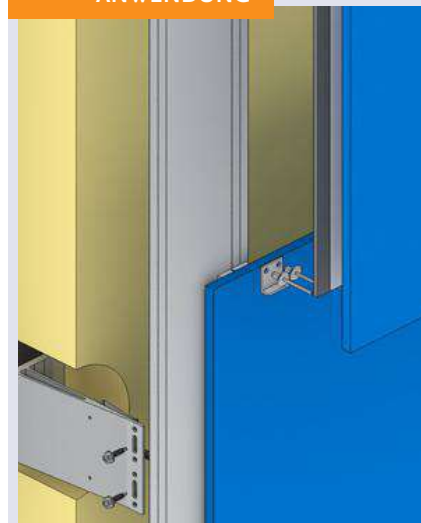
B 009

Unsichtbare Befestigungsmethode, bei der die Wandverkleidungsplatte mit Plattenstützen und Verklebung montiert wird. Sehr gut geeignet für die Verklebung von Fassadenverkleidungen mit hohem Eigengewicht, wie z.B. Keramikfliesen. Dank dieser Stütze ist die exakte Montage von schweren Fassadenplatten wesentlich einfacher.

Anwendung: z.B. Stein, Faserzement, Keramik.



ANWENDUNG



0552

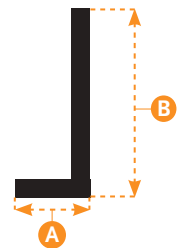


LASTSTÜTZE

Laststütze für zu verklebende Fassadenelemente, mit 5,1 mm Löchern versehen.

A (MM)	B (MM)	LENGTE (MM)
10	25	25

Material: EN AW 6060 T66
Oberfläche: Unbehandelt



0105



COLOUR-RIVET ®

Blindniete zur Befestigung vom 0552-Laststütze
Maß 5,0 x 10

Material: Aluminium / Edelstahl
Oberfläche: Unbehandelt

I-Bond



KLEBETUBEN

Verschiedene Klebstofftypen, die Wahl des geeigneten Typs hängt von der Art, dem Gewicht und der Größe der Verkleidungsplatte ab.

Inhalt: 600 ml

I-Bond



TAPE

Foam Tape / Schaumstoffklebeband.
Als Montagehilfe von zu verklebenden Fassadenelementen auf der Aluminium-Unterkonstruktion.

Tape 12 mm x 3 mm x 25 M
Tape 19 mm x 3 mm x 25 M

I-Bond



PRIMER

Primer zur Vorbehandlung der Unterkonstruktion und der Verkleidungsplatte.

Inhalt: 1 L of 5 L

I-Bond



REINIGUNG

Reinigungsmaterialien u.a. für die Vorbehandlung verschiedener Fassadenplatten.

B 009 - EMPFEHLUNG



Verwendung von vorgestanzten Montageprofilen