

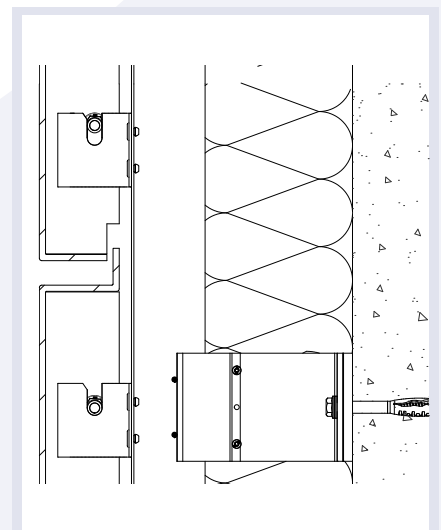
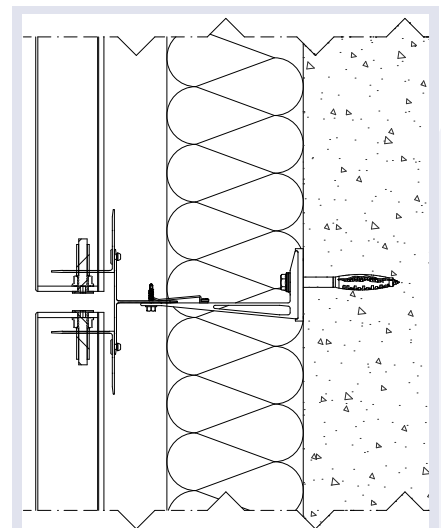
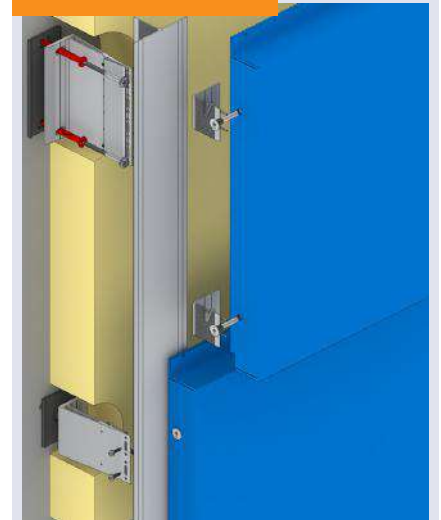
B 007

Unsichtbare Kassettenbefestigungsmethode, bei der spezielle Bolzen im Inneren der Kassette befestigt sind. Dabei ruht die Kassette auf Haken, die an den vorgestanzten Ausrichtungsprofilen. Die spezifischen vertikalen Gelenke, die mit diesen Kassetten verbunden sind, bleiben frei von visuellen Hindernissen. Der besondere Vorteil dieses Systems ist seine schnelle und einfache Installation vor Ort.

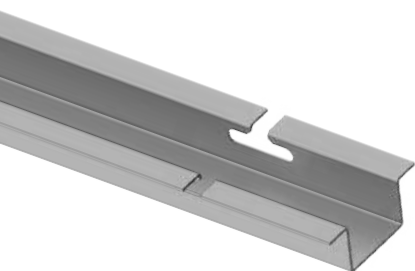
Anwendung: einschließlich Aluminium und AKP



ANWENDUNG



0836



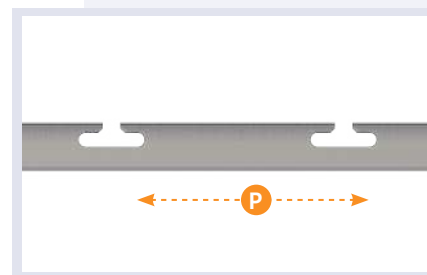
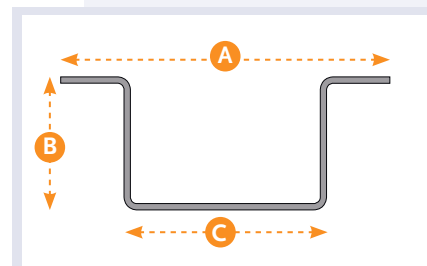
OMEGA PROFIL

Aluminium-omega-profil.

A (MM)	B (MM)	C (MM)	P (MM)	L (MM)
100	45	60	200	3,000
100	65	60	200	3,000

Material: EN AW 6063 T66
 Oberfläche: Unbehandelt
 Schwarz oder Grau anodisiert
 Pulverbeschichtet

Vorfertigung: Diese Profile können mit vorgestanzten Montagelöchern und in der gewünschten Länge geliefert werden.



0513

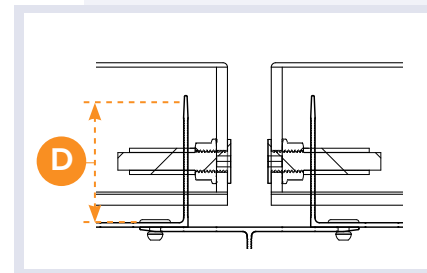


BÜGEL

Einhängebügel, links.
 D = 60, 40, 30 mm.

Einhängebügel, rechts.
 D = 60, 40, 30 mm.

Material: EN AW 6060 T6
 Oberfläche: Unbehandelt



0511



KASSETTENBOLZEN

Kassettenbolzen M8, mit Inbusaufnahme

Material: Edelstahl A4 (316)
 Oberfläche: Unbehandelt
 Pulverbeschichtet

0105



COLOUR-RIVET ®

Blindniete zur Befestigung der Eihängebügel
 Abmessung 5,0 x 10

Material: Aluminium / Edelstahl
 Oberfläche: Unbehandelt

0520



EPDM-HÜLSE

EPDM-Hülse.

Material: EPDM
 Oberfläche: Glatt

0515



MUTTER

Mutter DIN 6923, M8, zur Montage des 0511.

Material: Edelstahl A4 (316)
 Oberfläche: Unbehandelt

B 007 - EMPFEHLUNG



Verwendung von vorgestanzten Montageprofilen