

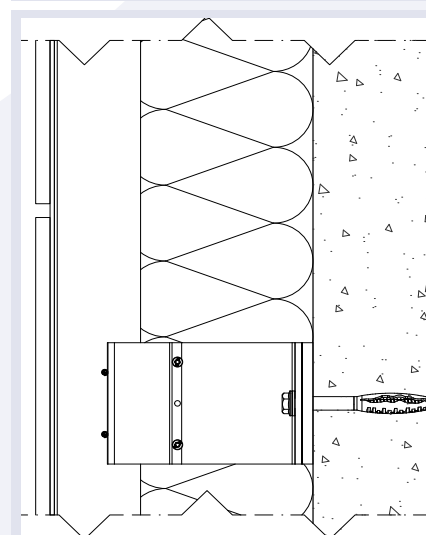
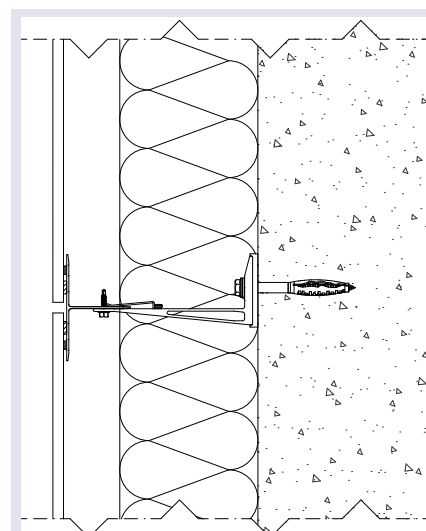
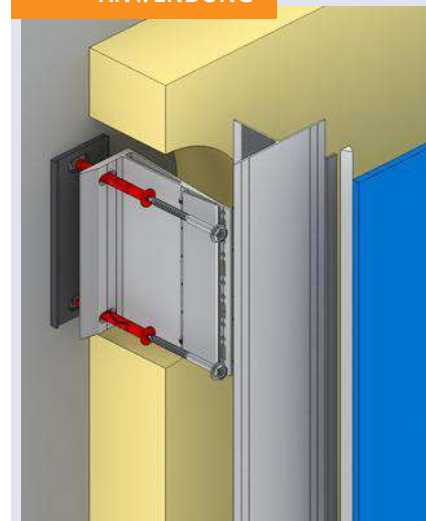
B 003

Unsichtbare Befestigungsmethode, bei der das Wandverkleidungspaneel auf der Baustelle mit einem speziell entwickelten Klebesystem für Wandverkleidungspaneele befestigt wird. Wandverkleidungspaneel-Klebesystem. Diese Methode wurde in Absprache mit verschiedenen Klebstofflieferanten entwickelt.

Anwendung: z.B. HPL, ACP, Holz, Stahl, Glas, Faserzement, Keramik.



ANWENDUNG



I-Bond



KLEBETUBEN

Verschiedene Klebstofftypen, die Wahl des geeigneten Typs hängt von der Art, dem Gewicht und der Größe der Verkleidungsplatte ab.

Inhalt: 600 ml

I-Bond



FOAMTAPE

Als Montagehilfe von zu verklebenden Fassadenelementen auf der Aluminium-Unterkonstruktion.

Tape 12 mm x 3 mm x 25 M

Tape 19 mm x 3 mm x 25 M

I-Bond



PRIMER

Primers voor de voorbehandeling van de onder constructie en de gevelplaat.

Inhalt: 1 L of 5 L

I-Bond



REINIGER

Reinigungsmaterialien u.a. für die Vorbehandlung verschiedener Fassadenplatten.