

C 046

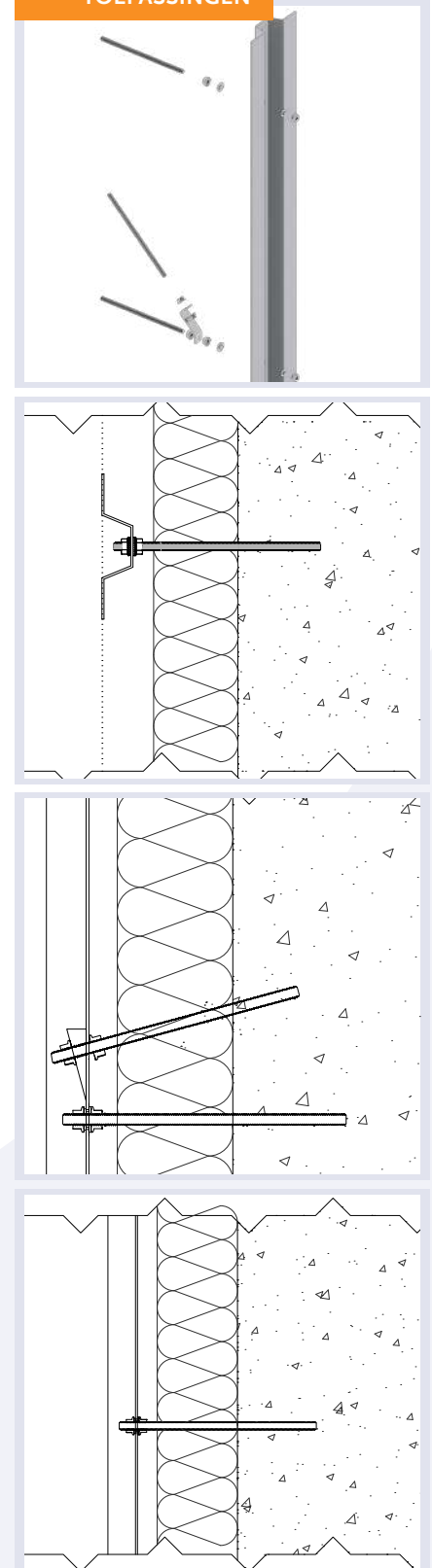
Constructieprincipe met rvs ankerstangen en schoren.

Kenmerken:

- Doorsteekmontage met chemische ankers te monteren na het aanbrengen van de isolatielaag.
- Minimale thermische brug.



TOEPASSINGEN



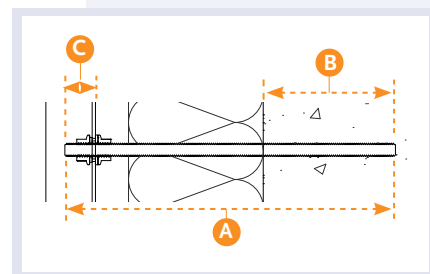
0571

**ANKERSTANG**

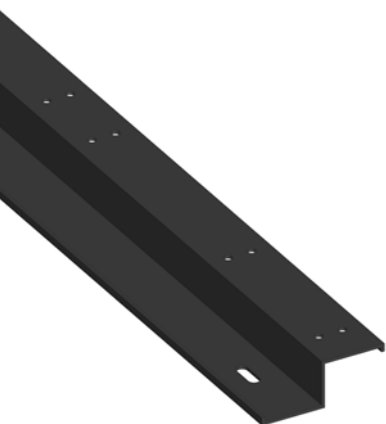
Ankerstang met een voorgemonteerde moer voor het constructieprincipe C046.

M	A (MM)	B (MM)	C (MM)
8	170	80	15
8	200	80	15
8	230	80	15
8	260	80	15
8	290	80	15
8	320	80	15
8	350	80	15
8	380	80	15
8	410	80	15

Materiaal: Roestvaststaal A2 (304)
Oppervlakte: Blank



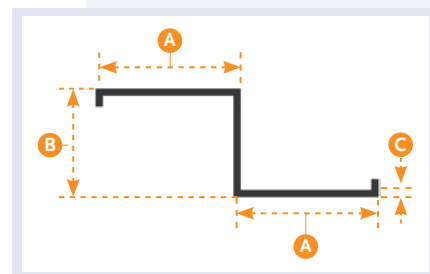
0190

**Z-PROFIEL**

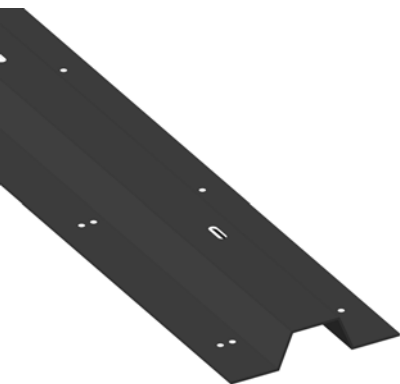
Aluminium Z profiel.

A (MM)	B (MM)	C (MM)	L (MM)
40	30	2.0	6,000

Materiaal: EN AW 6063 T66
Oppervlakte: Brute
Geanodiseerd, grijs / zwart



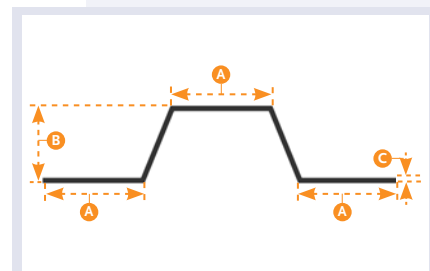
0191

**OMEGA PROFIEL**

Aluminium omega profielen.

A (MM)	B (MM)	C (MM)	L (MM)
25	15	2.0	6,000
25	20	2.0	6,000
40	30	2.0	6,000

Materiaal: EN AW 6063 T66
Oppervlakte: Brute
Geanodiseerd, grijs / zwart



0439

**MKT VMU**

Chemische injectiemortel voor de bevestiging van 0575 en 0571.

Materiaal: Chemische

0428

**MKT VM-SH**

Perfo huls VM-SH (kunststof) voor bevestiging van 0575 and 0571 in holle steen. Maat M8.

Materiaal: Kunststof

0577

**CONTACTBREKER RING**

Deze ring voorkomt contact tussen ankerstangen en profiel.

Materiaal: Nylon
Oppervlakte: Blank

0576

**CONTACTBREKER RING**

Deze ring voorkomt contact tussen ankerstangen en profiel.

Materiaal: Nylon
Oppervlakte: Blank

0515

**MOER**

Moer M8 met kartelingen voor ankerstang 0571.

Materiaal: Roestvaststaal A4 (316)
Oppervlakte: Blank

0679

**WIG**

Wig voor de 0486, 15 graden met verzonken gat.

Materiaal: Nylon.

