

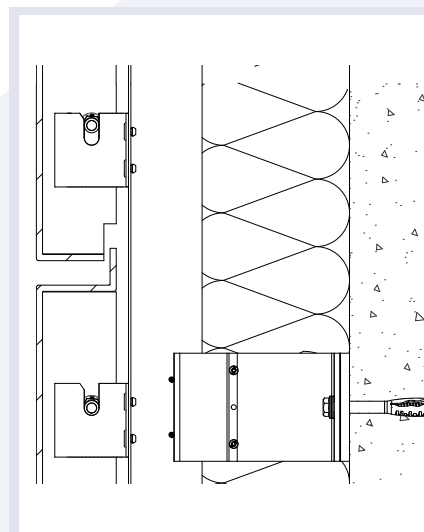
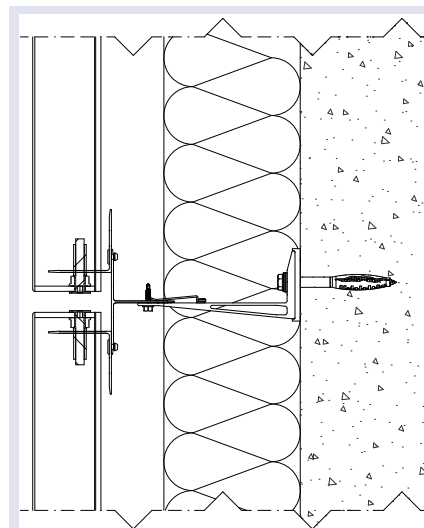
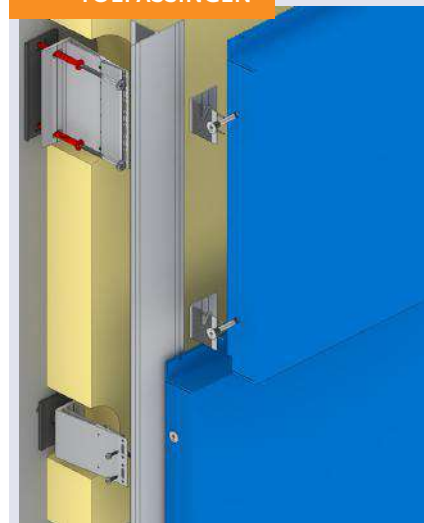
## B 007

Onzichtbare cassettebevestigingsmethode, waarbij in de cassette speciale bouten bevestigd worden. Hiermee rust de cassette op haken die op voorgeponste uitlijnprofielen worden gemonteerd. De specifieke verticale voegen die bij deze cassettes horen blijven hierdoor vrij van (beeldbepalende) obstakels. Het kenmerkende voordeel van dit systeem is de snelle en eenvoudige verwerking op de bouwplaats.

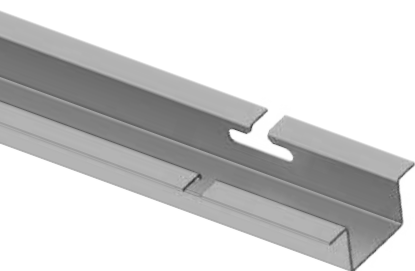
Toepassing: o.a. Aluminium en ACP



### TOEPASSINGEN



0836



## OMEGA PROFIEL

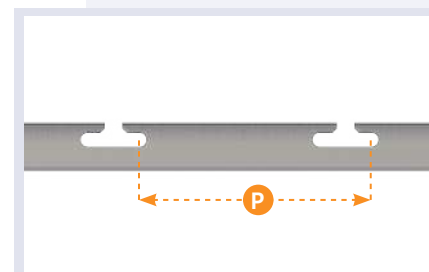
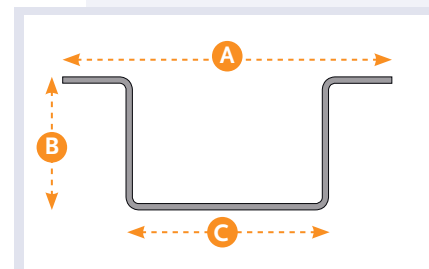
Aluminium omega profielen.

A (MM)	B (MM)	C (MM)	P (MM)	L (MM)
100	45	60	200	3,000
100	65	60	200	3,000

Materiaal: EN AW 6063 T66  
Oppervlakte: Brute  
Geanodiseerd, grijs zwart  
Gepoedercoat

Bewerkingen:  
- Zagen op maat.

\*P = Pitch



0513

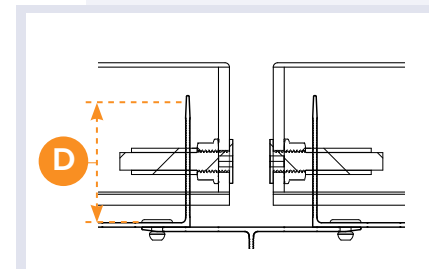


## BEUGEL

Linker versie. 0513 L  
D = 60, 40, 30 mm.

Rechter versie. 0513 R  
D = 60, 40, 30 mm.

Materiaal: EN AW 6060 T66  
Oppervlakte: Blank



0511



## CASSETTE BOUT

Cassette bout M8, met inbus.

Materiaal: Roestvaststaal A4 (316)  
Oppervlakte: Blank

0105



## COLOUR-RIVET ®

Blindklinknagel, voor de montage van 0513.  
Maat: 5,0 x 10

Materiaal: Aluminium / roestvaststaal  
Oppervlakte: Blank

0520



## FRICTIONCAP

Huls ten behoeve van cassettebout 0511.

Materiaal: EPDM  
Oppervlakte: Blank

0515



## MOER

Moer M8 voor de cassette bout met kartelingen.

Materiaal: Roestvaststaal A4 (316)  
Oppervlakte: Blank

B 007 - ADVIES



Gebruik voorgeponste profielen.