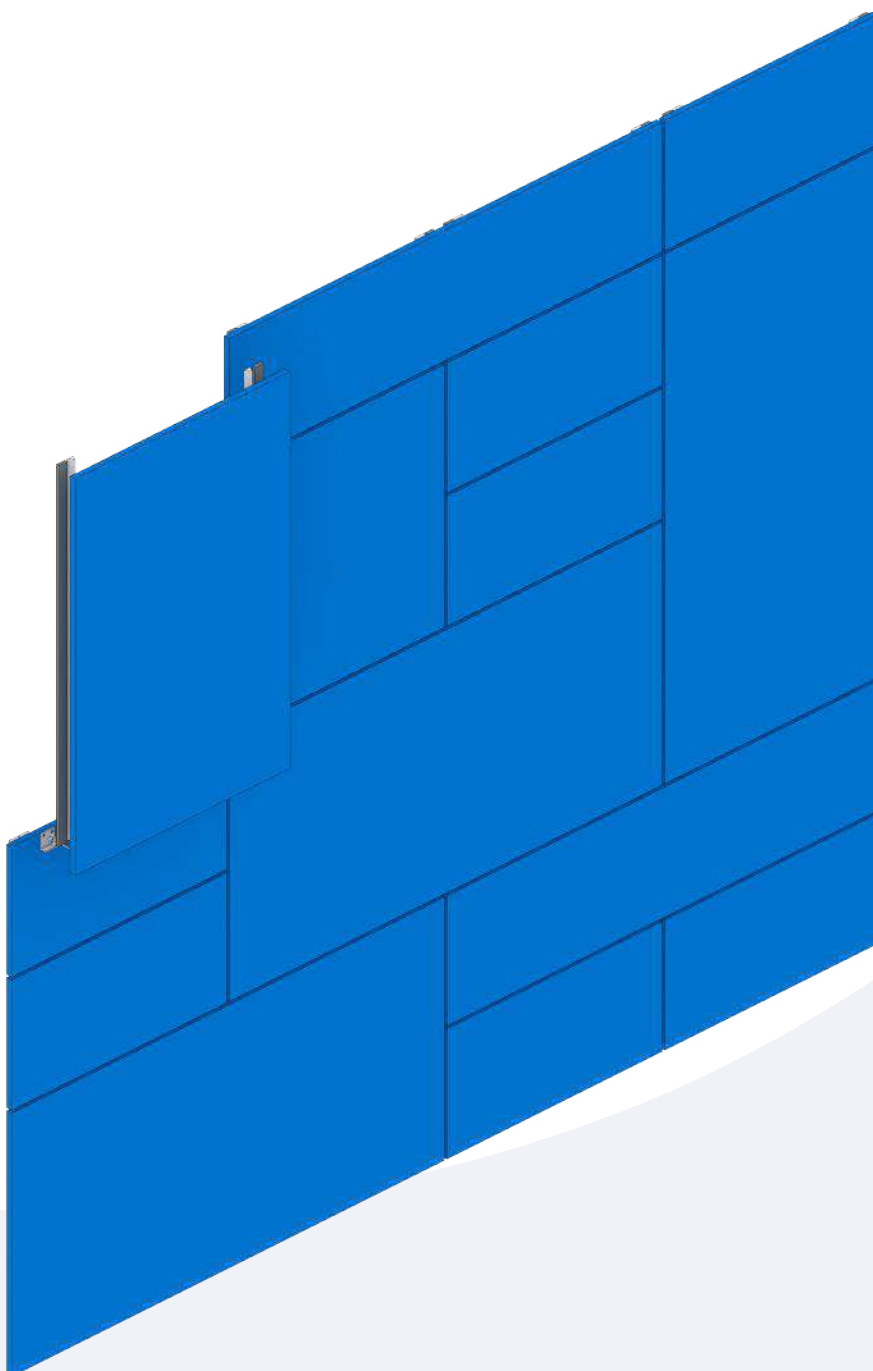


BEVESTIGINGSMETHODES

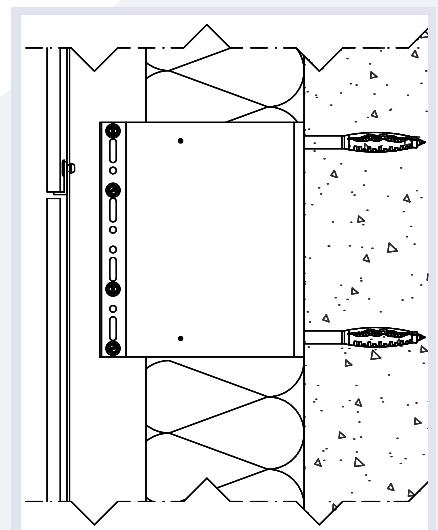
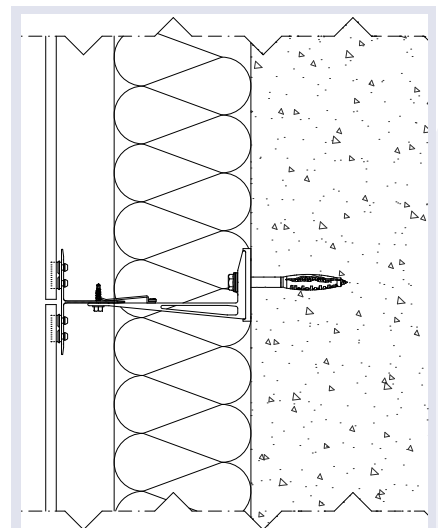
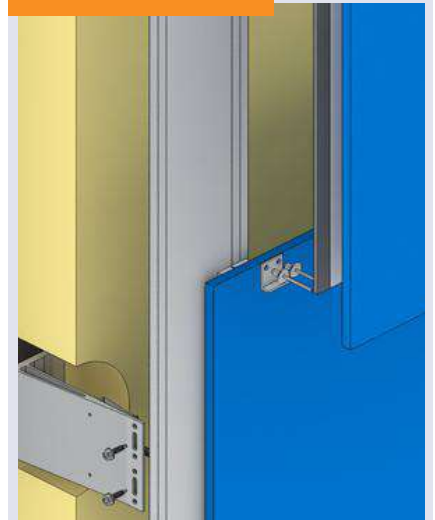
B 009

Onzichtbare bevestigingsmethode, waarbij de gevelplaat met plaatsteunen en verlijming wordt gemonteerd. Zeer geschikt voor het verlijmen van gevelbeplating met een hoog eigen gewicht, zoals keramische tegels. Dankzij deze ondersteuning is het exact plaatsen van een zware gevelplaten een stuk eenvoudiger.

Toepassing: o.a. steen, vezelcement, keramiek.



TOEPASSINGEN



0552

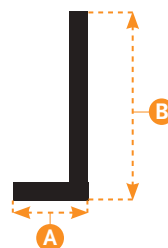


PLAATSTEUN

Plaatsteun voorzien van gaten 5,1 mm.

A (MM)	B (MM)	LENGTE (MM)
10	25	25

Materiaal: EN AW 6060 T66
Oppervlakte: Blank



0105



COLOUR-RIVET ®

Blindklinknagel voor de montage van 0552.
Maat: 5,0 x 10

Materiaal: Aluminium / roestvaststaal
Oppervlakte: Blank

I-Bond



LIJMTUBES

Verschillende lijmsorten, de keuze voor welke soort geschikt is, is afhankelijk van gevelplaattype, gewicht en afmeting.

Inhoud: 600 ml

I-Bond



TAPE

Foamtape voor aanvangshechting en afstandhouder van de gevelplaat.

Tape 12 mm x 3 mm x 25 M
Tape 19 mm x 3 mm x 25 M

I-Bond



PRIMER

Primers voor de voorbehandeling van de onder constructie en de gevelplaat.

Inhoud: 1 L of 5 L

I-Bond



REINIGING

Reinigingsmaterialen onder andere voor het voorbehandelen van verschillende gevelpanelen.

B 009 - ADVIES



Gebruik voorgeponste profielen.