

# BEVESTIGINGSMETHODES

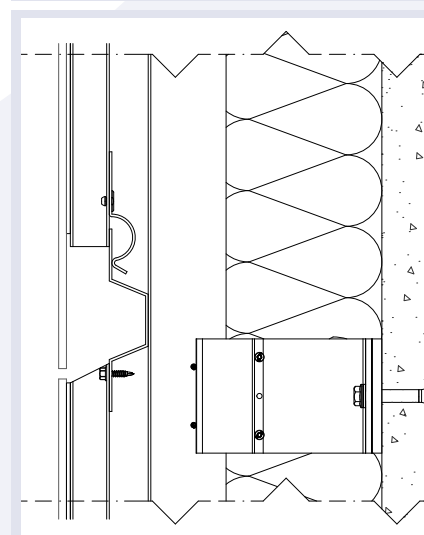
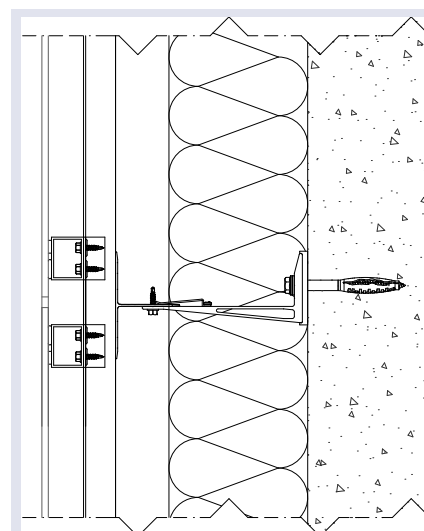
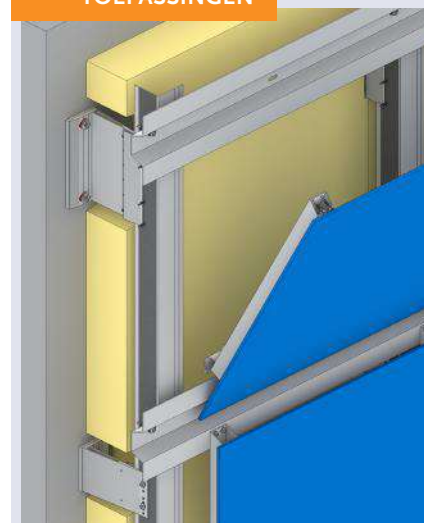
## B 014

Onzichtbare bevestigingsmethode, waarbij cassettes worden op de achterzijde van de gevelbekleding fabrieksmatig een profielsysteem wordt verlijmd. Het prefab element dat zo ontstaat, kan vervolgens aan een horizontaal regelwerk worden gemonteerd. De plaat kan nog in hoogte worden gecorrigeerd. Kenmerkend voor deze methode zijn de minimale werkhandelingen op de bouwplaats en de elementen kunnen individueel worden gedemonteerd.

Toepassing: o.a. op HPL, ACP, hout, staal, glas, keramiek, vezelcement.



### TOEPASSINGEN



0567

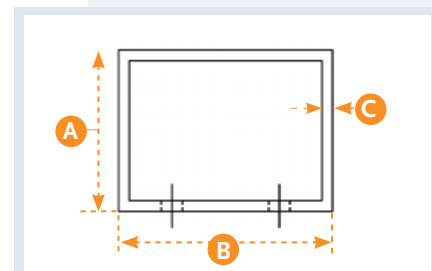


## KOKER PROFIEL

Aluminium koker profiel.

A (MM)	B (MM)	C (MM)
30	40	2
40	40	2
80	40	2,5

Materiaal: EN AW 6060 T6  
Oppervlakte: Blank  
Geanodiseerd



0564



## KLEMBEUGEL

Aluminium klembeugel.

Materiaal: EN AW Aluminium 5754 H22  
Oppervlakte: Blank

0105



## COLOUR-RIVET ®

Blindklinknagel voor de montage van 0552.  
Maat: 5,0 x 10

Materiaal: Aluminium / roestvaststaal  
Oppervlakte: Blank

0390



## TRUSSHEAD

Zelfborende schroef voor de montage van 0567  
Maat: 4,2 x 32, Torx aandrijving.

Materiaal: Roestvaststaal A2  
Oppervlakte: Blank

I-Bond



## LIJMTUBES

Verschillende lijmsorten, de keuze voor welke soort geschikt is, is afhankelijk van gevelplaattype, gewicht en afmeting.

Inhoud: 600 ml

I-Bond



## REINIGING

Reinigingsmaterialen onder andere voor het voorbehandelen van verschillende gevelpanelen.

I-Bond



## PRIMER

Primers voor de voorbehandeling van de onder constructie en de gevelplaat.

Inhoud: 1 L of 5 L

I-Bond



## TAPE

Foamtape voor aanvangshechting en afstandhouder van de gevelplaat.

Tape 12 mm x 3 mm x 25 M  
Tape 19 mm x 3 mm x 25 M