

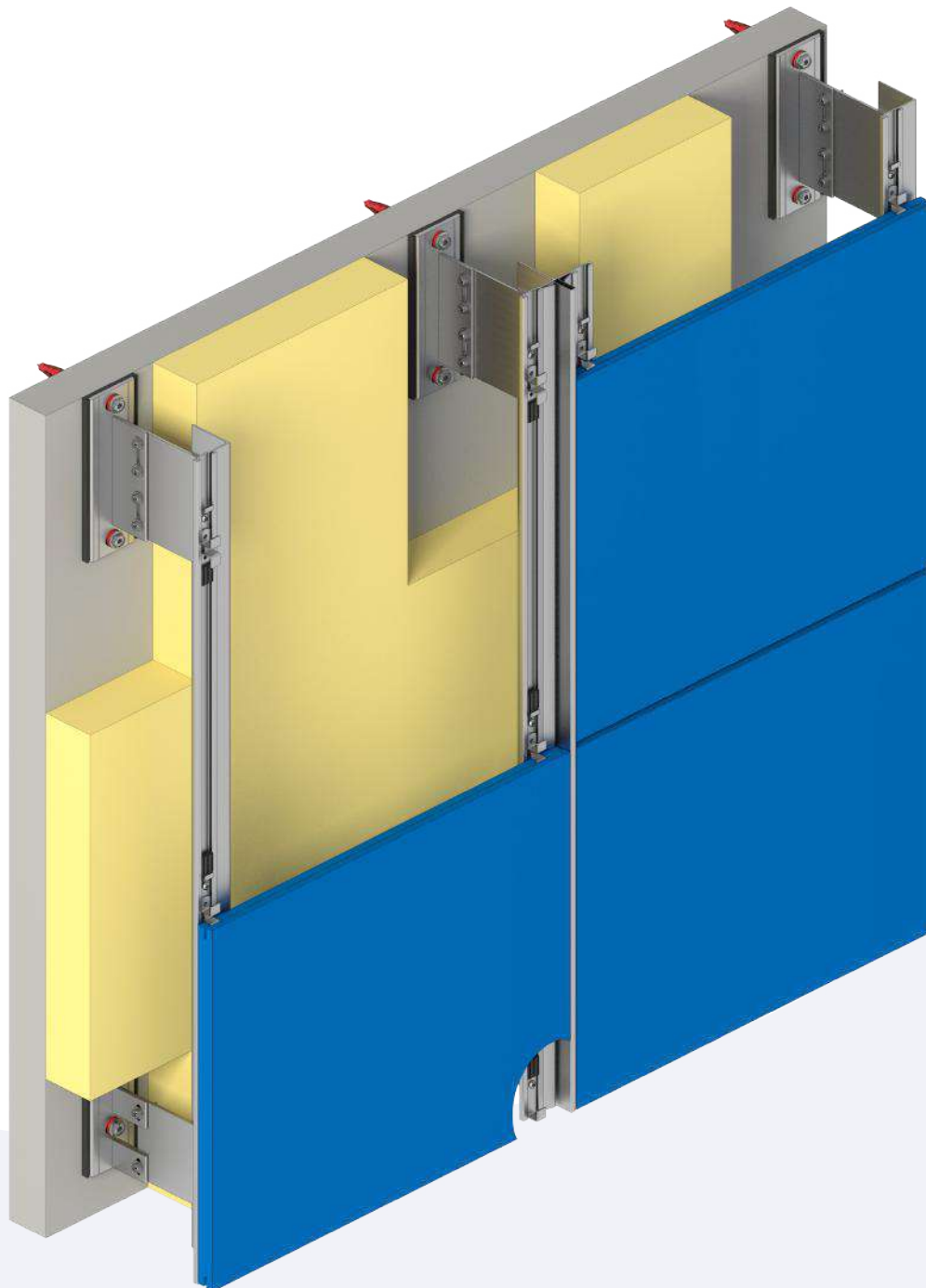
BEVESTIGINGSMETHODES

B 020

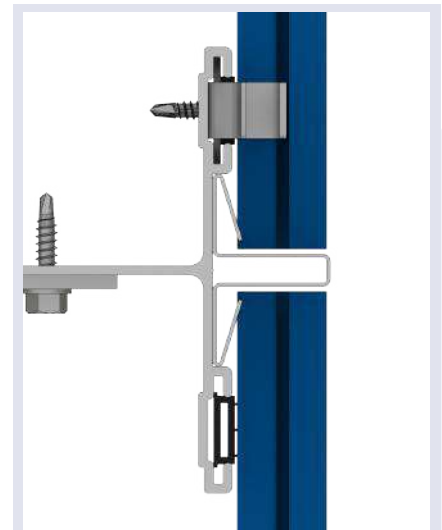
Het gaat hier om een aluminium profielsysteem met geleiders. In deze geleiders worden haken geplaatst waar de keramische tegels tussen worden geklemd. De haken kunnen zowel zichtbaar als onzichtbaar gemonteerd worden.

Toepassingen:

- Op een constructiesysteem(C034).
- Rechtstreeks op een wand.



TOEPASSINGEN



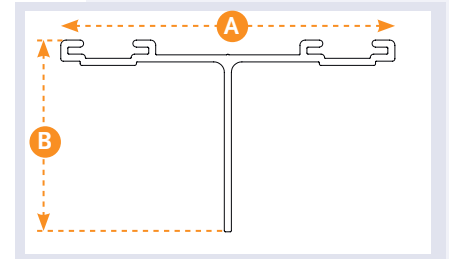
0814



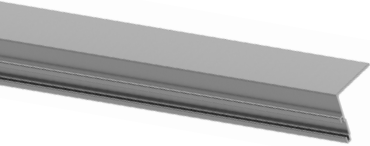
T-PROFIEL

A (MM)	B (MM)	C (MM)	D (MM)	L (MM)
95	54.5	14	23	3000

Materiaal: ENAW 6063 T66
Oppervlakte: Blank of Zwart geanodiseerd



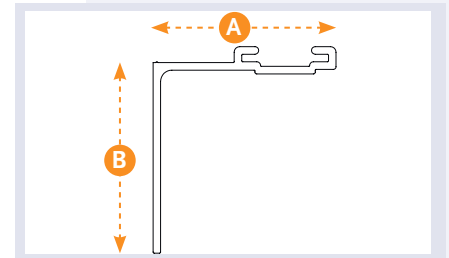
0815



L-PROFIEL

A (MM)	B (MM)	C (MM)	D (MM)	L (MM)
48.5	54.5	14	23	3000

Materiaal: ENAW 6063 T66
Oppervlakte: Blank of Zwart geanodiseerd



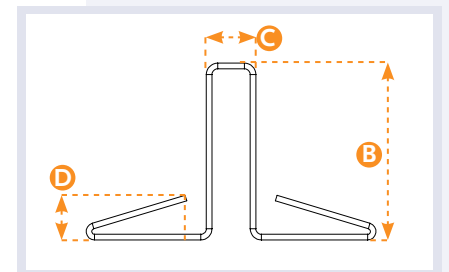
0633



KLEM PROFIEL

B (MM)	C (MM)	D (MM)	L (MM)
15	7	8	3000
15	7	10	3000
15	7	12	3000
23	7	8	3000
23	7	10	3000
23	7	12	3000

Materiaal: Aluminium 5005
Oppervlakte: Blank of gepoedercoat



0822



DRUKRUBBER

A (MM)
10
12
14

Materiaal: Cel EPDM, Zelfklevend
Oppervlakte: Glad



Bij de bevestigingsmethode B 020 kan voor de tussenafstand van het profiel en de gevelplaat gekozen worden voor verschillende diktes van de 0822 of het 0633 klemprofiel. De onderstaande tabel maakt duidelijk welk formaat drukrubber en klem profiel nodig is bij de gewenste ruimte tussen het profiel en de gevelplaat en de klem dikte van de 0819.

KLEM DIKTE (K) 0819	RUIMTE TUSSEN PROFIEL EN GEVELPLAAT (R)	PROFIEL VERING (D) 0633	EPDM DIKTE (A) 0822
4 mm	6 mm	12 mm	14 mm
6 mm	4 mm	10 mm	12 mm
8 mm	2 mm	8 mm	10 mm

0820



AFSTANDHOUDER / BORG CLIP

Met deze clip wordt de onderliggende clip geborgd en wordt er een afstand gecreëerd tussen de tegels

Materiaal: Roestvaststaal 304 / A2
Oppervlakte: Blank of gepoedercoat

0821



START KLEM

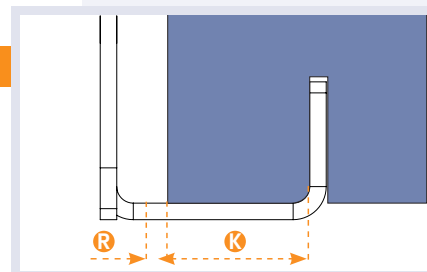
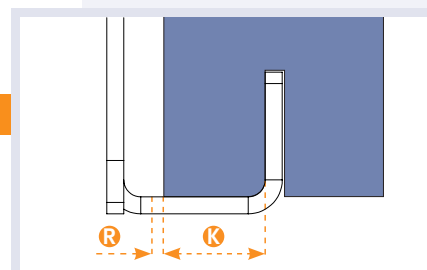
Configuratie : 001-1

KLEM DIKTE K (MM)	RUIJTE ACHTER TEGEL R (MM)
4	6
6	4
8	2

Configuratie : 002

KLEM DIKTE K (MM)	RUIJTE ACHTER TEGEL R (MM)
13	2

Materiaal: Roestvaststaal 304 / A2
Oppervlakte: Blank of gepoedercoat



0819



MIDDEN KLEM

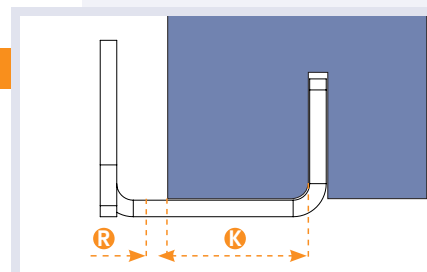
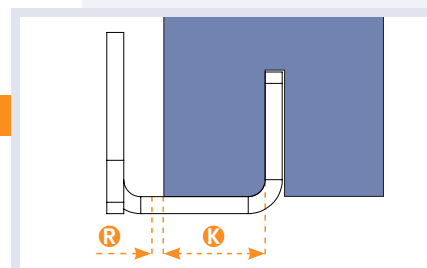
Configuratie : 001-1

KLEM DIKTE K (MM)	RUIJTE ACHTER TEGEL R (MM)
4	6
6	4
8	2

Configuratie : 002

KLEM DIKTE K (MM)	RUIJTE ACHTER TEGEL R (MM)
13	2

Materiaal: Roestvaststaal 304 / A2
Oppervlakte: Blank of gepoedercoat



0350



SCHROEF / AFSTANDSHOUDER

4.2 x 25

Materiaal: (SA) Roestvaststaal A2
Oppervlakte: Blank of gepoedercoat

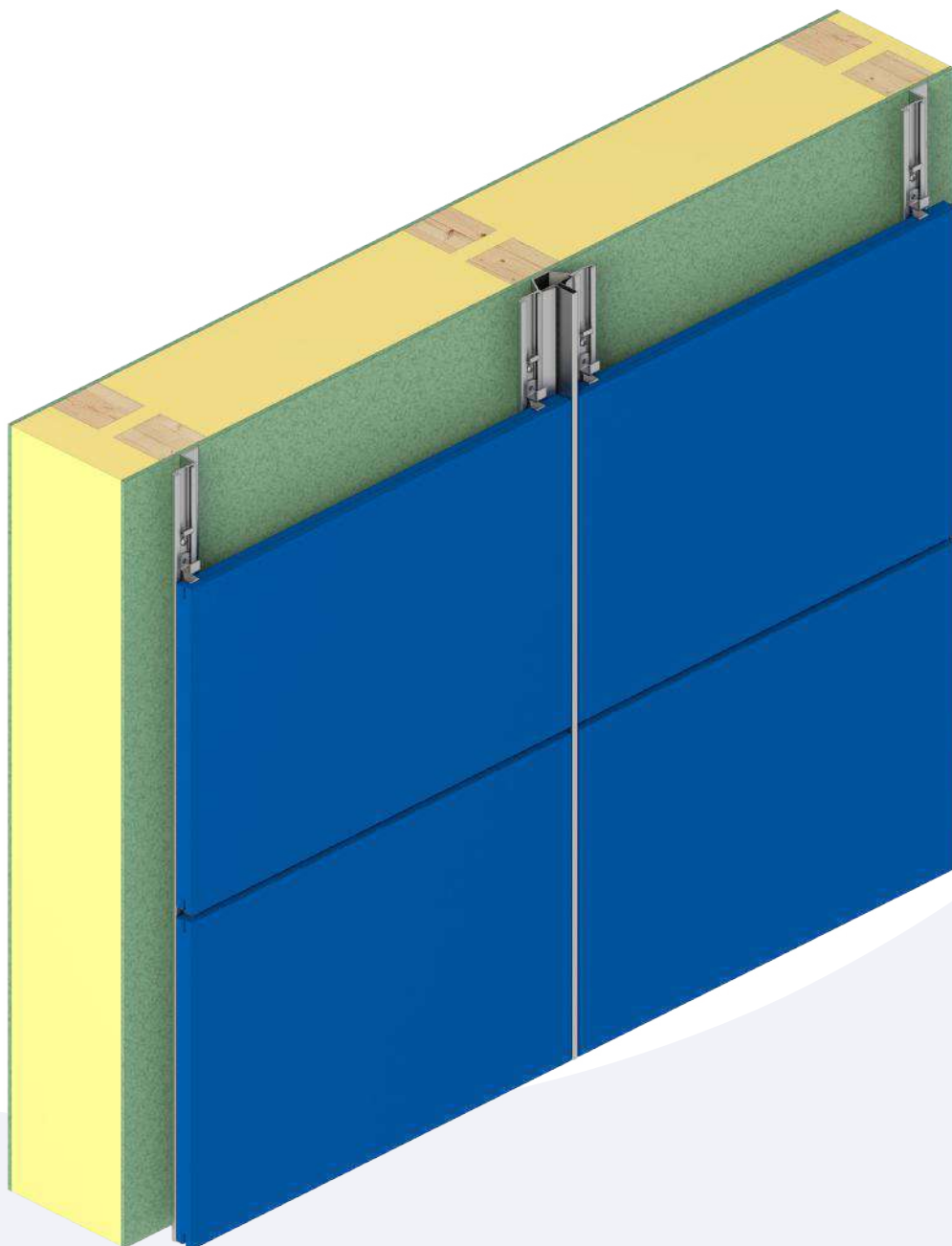
BEVESTIGINGSMETHODES

B 020

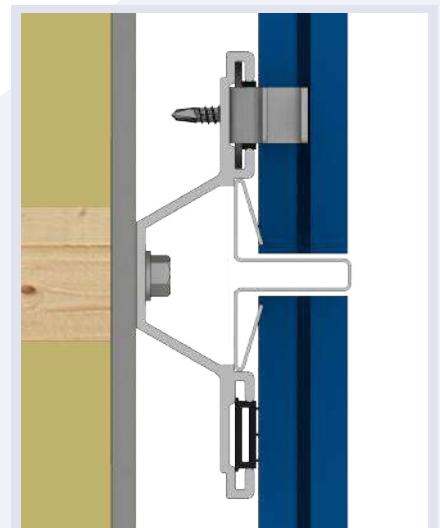
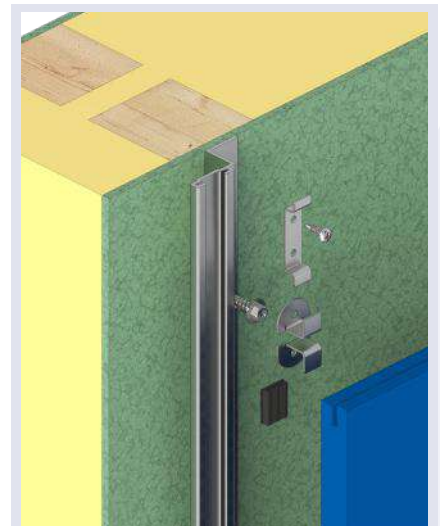
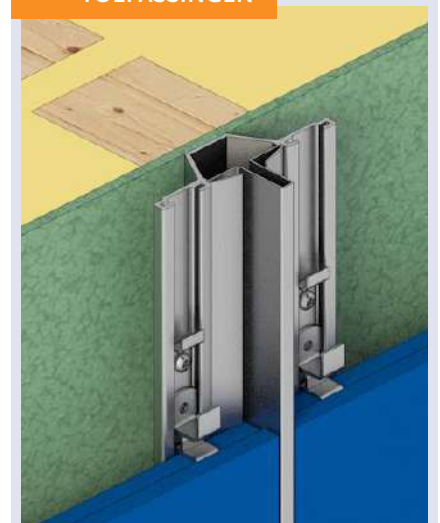
Het gaat hier om een aluminium profielsysteem met geleiders. In deze geleiders worden haken geplaatst waar de keramische tegels tussen worden geklemd. De haken kunnen zowel zichtbaar als onzichtbaar gemonteerd worden.

Toepassingen:

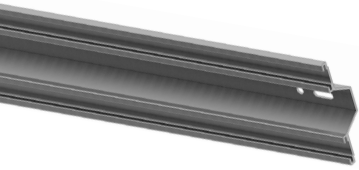
- Op een constructiesysteem(C034).
- Rechtstreeks op een wand.



TOEPASSINGEN



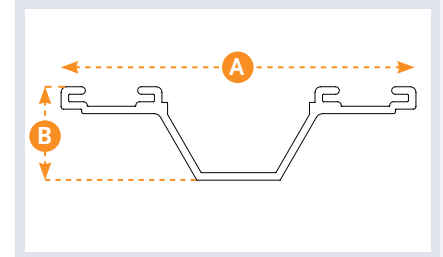
0817



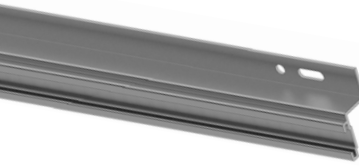
OMEGA-PROFIEL

A (MM)	B (MM)	L (MM)
95	25	3000

Materiaal: ENAW 6063 T66
Oppervlakte: Blank of Zwart geanodiseerd



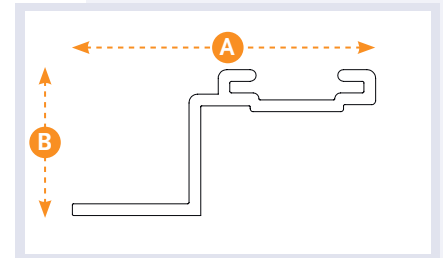
0818



Z-PROFIEL

A (MM)	B (MM)	L (MM)
52	25	3000

Materiaal: ENAW 6063 T66
Oppervlakte: Blank of Zwart geanodiseerd



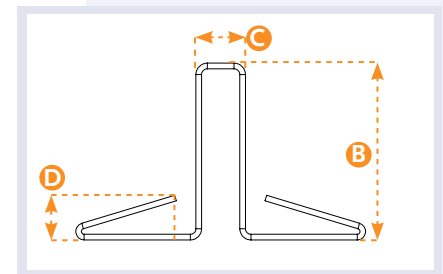
0633



KLEM PROFIEL

B (MM)	C (MM)	D (MM)	L (MM)
15	7	8	3000
15	7	10	3000
15	7	12	3000
23	7	8	3000
23	7	10	3000
23	7	12	3000

Materiaal: Aluminium 5005
Oppervlakte: Blank of gepoedercoat



0822



DRUKRUBBER

A (MM)
10
12
14

Materiaal: Cel EPDM, Zelfklevend
Oppervlakte: Glad



Bij de bevestigingsmethode B 020 kan voor de tussenafstand van het profiel en de gevelplaat gekozen worden voor verschillende diktes van de 0822 of het 0633 klemprofiel. De onderstaande tabel maakt duidelijk welk formaat drukrubber en klem profiel nodig is bij de gewenste ruimte tussen het profiel en de gevelplaat en de klem dikte van de 0819.

KLEM DIKTE (K) 0819	RUIJTE TUSSEN PROFIEL EN GEVELPLAAT (R)	PROFIEL VERING (D) 0633	EPDM DIKTE (A) 0822
4 mm	6 mm	12 mm	14 mm
6 mm	4 mm	10 mm	12 mm
8 mm	2 mm	8 mm	10 mm

o820



AFSTANDHOUDER / BORG CLIP

Met deze clip wordt de onderliggende clip geborgd en wordt er een afstand gecreëerd tussen de tegels

Materiaal: Roestvaststaal 304 / A2
Oppervlakte: Blank of gepoedercoat

o821



START KLEM

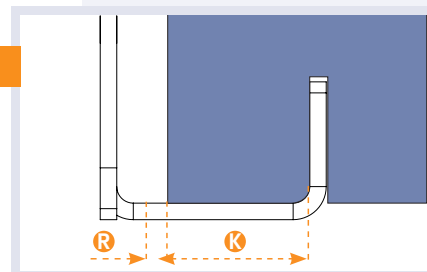
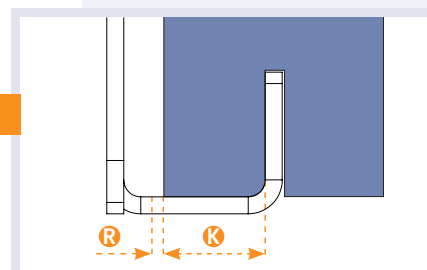
Configuratie : 001-1

KLEM DIKTE K (MM)	RUIJTE ACHTER TEGEL R (MM)
4	6
6	4
8	2

Configuratie : 002

KLEM DIKTE K (MM)	RUIJTE ACHTER TEGEL R (MM)
13	2

Materiaal: Roestvaststaal 304 / A2
Oppervlakte: Blank of gepoedercoat



o819



MIDDEN KLEM

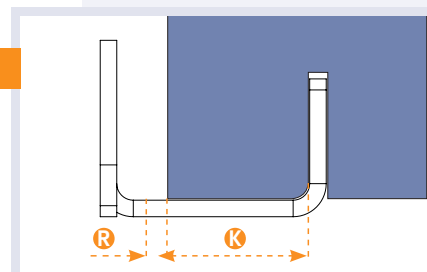
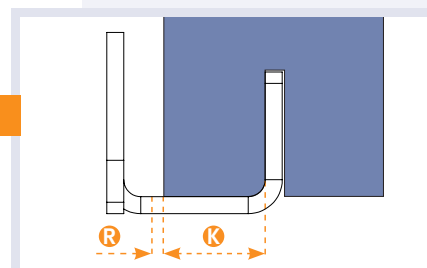
Configuratie : 001-1

KLEM DIKTE K (MM)	RUIJTE ACHTER TEGEL R (MM)
4	6
6	4
8	2

Configuratie : 002

KLEM DIKTE K (MM)	RUIJTE ACHTER TEGEL R (MM)
13	2

Materiaal: Roestvaststaal 304 / A2
Oppervlakte: Blank of gepoedercoat



o350



SCHROEF / AFSTANDSHOUDER

4.2 x 25

Materiaal: (SA) Roestvaststaal A2
Oppervlakte: Blank of gepoedercoat